



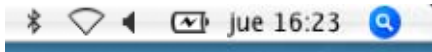
# Conectando tu Mac


## Conexión a la red WIFI con Mac OS

Para poder utilizar la red WIFI de Esade deberemos seguir los siguientes pasos.

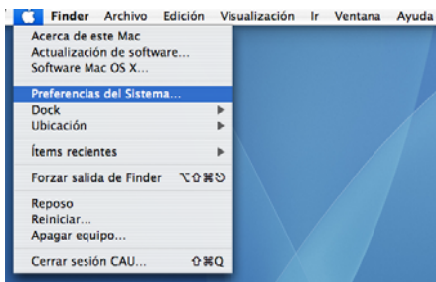
### Activar y configurar la tarjeta Wifi.

**Paso 1:** En primer lugar debemos asegurarnos que la tarjeta wifi de nuestro Mac esté activada, para esto consultaremos en la barra superior derecha.

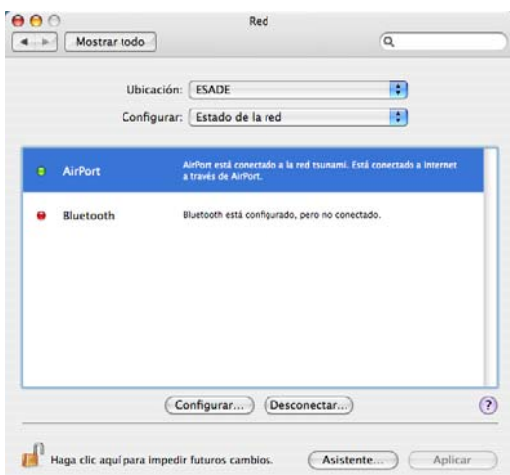


**Paso 2:** Si aparece este icono  quiere decir que la Wifi está desactivada, para activarla haremos clic en el icono y seleccionaremos la opción **“Activar AirPort”**.

**Paso 3:** Debemos asegurarnos que la tarjeta de red tiene asignada una dirección dinámica para ello accederemos a **“Panel de control”** a través del icono de la manzana.



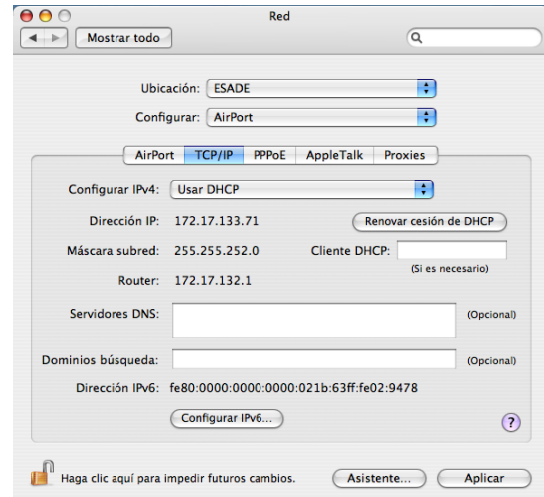
**Paso 4:** Accederemos dentro del apartado **“Internet y red”** a la opción **“Red”**.




**Paso 5:** Haremos clic sobre las flechas del campo ubicación y seleccionaremos **“Ubicación nueva”**. Como nombre de la nueva ubicación podremos poner **“Esade”**.

**Paso 6:** Una vez seleccionada la nueva ubicación haremos clic sobre **“Airport”** y a continuación sobre **“Configurar”**.

**Paso 7:** Seleccionaremos la pestaña **“TCP/IP”** y en el campo **“Configurar IPv4”** seleccionaremos **“Usar DHCP”**.

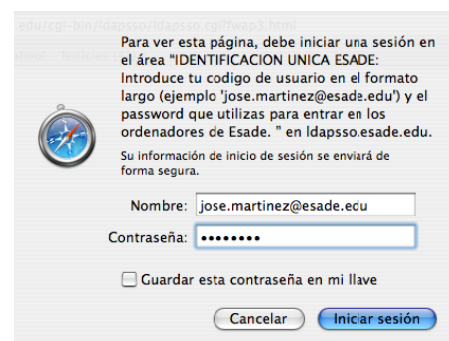


## Conexión a la red


**Paso 1:** De nuevo haremos clic sobre el icono  de la barra superior derecha y seleccionaremos la red **“Tsunami”**.



**Paso 2:** Abriremos un navegador, como por ejemplo Safari, e introduciremos nuestro usuario y contraseña.



**Paso 3:** Ya estamos conectados y autenticados en la red Wifi, podemos utilizar el correo electrónico, navegar, y acceder a los servicios de la intranet.

 Es aconsejable desactivar todos los bloqueadores de pop-ups para que no nos impidan acceder a la navegación.

