



Especialistas en tecnología



Carver Advanced Systems es una empresa con sede en Barcelona, orientada a la realización de servicios en el ámbito de las Tecnologías de la Información, con un equipo de profesionales altamente preparados y motivados.

La vocación de Carver es establecer una relación duradera con sus colaboradores y con sus clientes, con la voluntad expresa de asumir responsabilidades importantes en la realización y ejecución de los servicios, así como en la implantación de desarrollos y soluciones.

Carver se ha dotado de un equipo tecnológico propio formado en la metodología de desarrollo y en la gestión y dirección de proyectos y capaz de aportar soluciones específicas de software usando

la mejor tecnología existente en el mercado e incorporando también soluciones y plataformas integradoras de desarrollo propio.

Valor añadido

Como complemento a los Servicios Generales, Carver ofrece los siguientes, que constituyen su mayor valor añadido:

- Experiencia del personal y conocimiento de las últimas tecnologías (J2EE, .net, Oracle).
- Experiencia en distintos sectores de actividad (Financiero / Administración Pública / Industria y Servicios).
- Alianzas con terceros (Microsoft, Oracle, Sybase, etc.).

→ A DESTACAR

Servicios Generales

- Desarrollo e Integración de Sistemas
- Outsourcing de Servicios
- Prestación de Servicios Profesionales
- Consultoría

Entornos de especialización

- Java
- .net
- Aplicaciones web
- Cliente Servidor
 - Visual Basic
 - C / C++
 - Oracle
- Workflow
 - Lotus Notes
 - Dominio
 - Exchange
- Open Source / Eclipse
- Productos propios (SEGAS, POLUX, CarverMVC, etc.)

Cuadro directivo	Antiguos alumnos de ESADE	Dirección
<ul style="list-style-type: none"> ■ Josep Maria Lluch, Director General ■ Lluís García, Director de Operaciones ■ Josep Maria Beleta, Director Tecnológico ■ Leonardo Alandete, Director de RR.HH. ■ Albert Martínez, Director de Marketing ■ Begoña Cañadas, Gerente de Cuentas ■ Antoni de la Viña, Gerente de Cuentas 	<ul style="list-style-type: none"> ■ Josep Maria Lluch (MBA 85) 	París, 184, 4º 08036 Barcelona Tel. 93 238 58 80 Fax 93 238 58 81 E-mail: info@carver-as.com Web: www.carver-as.com



Servicios de Backup Continuo (CDP) y auxiliares



Quo vadis backup?

Los expertos coinciden en que tener *backups* actualizados es una tarea inexcusable y, probablemente, la más importante del día en un buen departamento de sistemas.

En **ESABE**, desde 1989, venimos recomendando a los responsables informáticos y administradores que si quieren asegurar la continuidad de su negocio deben cumplir algunas reglas básicas, perennes y globales:

Hacer copias de los contenidos con la frecuencia adecuada y comprobar su utilidad un par de veces al año, externalizar los soportes que contienen las copias a la organización (edificios y personas), a salvo de accidentes y sabotajes y tenerlos siempre disponibles, procurando no dejar toda la información de un negocio en una sola voluntad, en unas solas manos.

Prácticamente desde el origen de los sistemas informáticos, el *backup* es un procedimiento que no ha sufrido grandes revoluciones. Es el último proceso tipo *batch*. Parece que en el futuro próximo **las típicas copias a cintas o discos una vez al día o semanalmente no van a ser suficientes.**

Tendencias en 'backup':

- Protección continua de datos
- Recuperación inmediata y predecible
- Bare Metal Restore. Imagen completa del sistema
- Cumplimiento de las normas legales y mejores prácticas
- Externalización y cifrado de soportes (copias históricas)
- Destrucción de soportes certificada y confidencial
- Servicio gestionado

¿Qué es 'byte pass'?

byte pass es una solución compuesta por un conjunto de servicios que permite garantizar un *backup* continuo y eficaz.

Un buen backup no puede reducirse sólo a una copia de seguridad, a una imagen, a una foto. Hoy, un buen *backup* tiende a ser un proceso de protección continua y eficiente para asegurar la información de forma constante y completa. **Un backup de película es mucho más que una foto.**

Mejor... imposible. Un backup de película significa que voy a tener una copia continua local con alta disponibilidad para respaldo (si pierdo un fichero, un disco, un servidor ahora, lo recupero ahora) y, además, otra **copia continua remota**, con disponibilidad predecible, ante desastre (incluso imagen de mis sistemas). Para ciertos PC que necesitan confidencia-

lidad y no deben ser copiados con el resto de datos corporativos, o para usuarios móviles o desplazados, tendré una **copia on line personalizada.**

A partir de mañana tendré **copias en soportes físicos sólo de datos históricos** (semanales, mensuales y anuales) **externalizados** a la organización, en una **cámara de seguridad**, disponibles las 24 horas del día y que cuando llegue **el final de su vida útil, serán destruidos de forma confidencial y certificada.** A todo esto, **atendiendo a las mejores prácticas, cumpliendo con el marco legal** (LOPD, LSSICE, etc.) y sus requerimientos (datos cifrados y custodiados fuera de mis instalaciones, tanto en copias on line o remotas como en soportes).

... y ahora viene lo mejor: sin hacer nada, **como servicio.**

→ A DESTACAR

Servicios:

- Copia continua local de respaldo
- Copia continua remota ante desastres
- Copia local histórica
- Copia on line remota confidencial
- Custodia en búnker de soportes físicos
- Destrucción confidencial y certificada de soportes

Beneficios destacables

El no tener que hacer *backup* aumenta la seguridad y disponibilidad de los datos.

- Servicio *backup* continuo
- Sin ventana de *backup*
- Bare Metal Restore
- Alta disponibilidad
- Sin inversiones en gestión, cintas, *hard*, *soft* de *backup*
- Históricos en búnker (cifrados)
- Cumplimiento legal (LOPD, etc.)

Cuadro directivo	Antiguos alumnos de ESADE	Direcciones	
<ul style="list-style-type: none"> - Florentino del Pozo, Consejero Delegado - Ángel Suárez, Director de Organización y Servicios - Eduard Abad, Director Comercial - Juan Pedro García, Director de Tecnología - Juan Martínez Doreste, Director de Desarrollo de Negocio 	<ul style="list-style-type: none"> - Florentino del Pozo (EDIK 88) 	<p>BARCELONA Narcís Monturiol, 4 08110 Montcada i Reixac, Barcelona</p> <p>E-mail: comercial@esabe.com Web: www.esabe.com</p>	<p>MADRID Isla Graciosa, 7, 1º 28700 San Sebastián de los Reyes, Madrid Tel. 902 014 099</p>



Su aliado en servicios y soluciones TI: tecnologías de la información



ID Grup dispone de un conjunto de servicios, soluciones y productos que le permitirán adaptar su actual infraestructura TI a las nuevas necesidades que genera el mercado cambiante. Posee el Certificado ISO 9001:2000 e ISO 14001 del Medio Ambiente. A través de áreas de negocio especializadas, ID Grup le ayudará a planificar, implementar y gestionar su infraestructura TI con productos, soluciones, servicios y soporte para cada una de sus aplicaciones y negocio. Para ello, cuenta con un equipo interdisciplinario de profesionales, posee un servicio bien administrado en tiempo y en volumen, y dispone de capacidad técnica

Servicios

- Instalaciones
- Atención al cliente
- Asistencia *onsite*
- Consultoría
- Laboratorio técnico
- Desarrollo a medida

- Diseño y desarrollo de sitios web
- Networking
- Monitorización
- Manager Services

Soluciones

- Soluciones de infraestructura
- Integración de sistemas
- Migraciones
- Business Intelligence
- Sistemas de *backup*
- Conectividad
- Seguridad
- Almacenamiento
- Despliegues especiales y masivos
- Consolidación de servidores
- Visualización
- Open View



→ A DESTACAR

ID Grup Services

- ID Grup Professional Services: servicios y soluciones en proyectos de infraestructura de sistemas, migraciones multiplataforma, networking, seguridad, *storage*, servicios de consultoría, gestión de sistemas críticos.
- ID Grup Customer Services: servicios de atención al cliente, asistencia *onsite*, reparaciones de hardware multivendor, proyectos de despliegue, mantenimientos, servicio técnico autorizado de HP y Apple.
- ID Grup Business Solutions: Gold Certified Partner de Microsoft Dynamics, especializada en la instalación, el análisis, la personalización y el desarrollo de soluciones de negocio, AXAPTA, ERP, CRM, Business Intelligence.
- ID Grup Software Projects: empresa de desarrollo en el entorno Microsoft .Net y JAVA. Implementación de soluciones MS SharePoint Portal, Content Management Server, BizTalk, e-Commerce, Oracle, SQL Server, Project Server
- Ibbernet Telemática: ISP especializado en *hosting/housing* y *managed services*, comunicaciones, administración de sistemas medios, administración de servidores de aplicaciones y base de datos, Oracle, SQL, análisis de seguridad interna y externa de las instalaciones de clientes y monitorización operativa 24x7.

Cuadro directivo	Antiguos alumnos de ESADE	Direcciones
<ul style="list-style-type: none"> ■ Paquita Cortada Robert, Socio Gerente ■ Jordi Martínez Mestre, Socio Gerente ■ Teresa Piñar Navarro, Directora Financiera ■ Alejandro Salgado Di Lorenzo, Director Comercial ■ Romy Prados Muñoz, Directora de Compras ■ Maica Gargallo, Directora Marcom ■ Ángel Lorenzo Garrido, Director Business Solutions ■ Javier Cerrada Gregorio, Director Preventa ■ Sergí Aguilar Malgrat, Director Técnico ■ Alberto Aliaga Zapata, Director Técnico 	<ul style="list-style-type: none"> ■ Jordi Martínez Mestre (Lic&MBA 79) ■ Anna Farrés Vila (Lic&MBA 93) 	<p>BARCELONA Oficina Central Estany, 1-11, 1º 08038 Barcelona</p> <p>Tienda Rda. General Mitre, 69-71 08017 Barcelona</p> <p>Tel. 933 933 930 Fax 932 052 033</p> <p>E-mail: idgrup@idgrup.com Web: www.idgrup.com</p> <p>PALMA DE MALLORCA Av. Alexandre Rosselló, 21, 2º B 07002 Palma de Marllorca Tel. 97 171 83 35 Fax 97 122 81 75</p>



Cuidamos su tecnología



Cuidar la tecnología de nuestros clientes es nuestra razón de ser, y hacerlo con la calidad de servicio acordada es nuestra única ocupación.

En Tendit hemos puesto en valor un conjunto de servicios que van desde la venta y la provisión de equipos nuevos, su instalación y mantenimiento, hasta la desinstalación, recogida y recompra de equipos usados. Cubrimos así todo el ciclo de vida de las soluciones TIC de nuestros clientes.

Nuestra presencia a lo largo de todo el ciclo de vida nos capacita para ofrecer un servicio integral real y nos permite conocer las necesidades de nuestros clientes con auténtica visión de conjunto.

Un equipo de profesionales hemos unido nuestro talento y compromiso para organizar una gestión profesional orientada exclusivamente a la calidad de servicio.

→ A DESTACAR

Compraventa de equipos usados (*brokerage*):

- Desinstalamos y recogemos los equipos que se dejan de usar, los valoramos de acuerdo con el mercado secundario y hacemos una oferta de compra, destruimos la información confidencial y eliminamos los equipos inservibles de acuerdo con las leyes medioambientales.
- Suminramos equipos de segunda mano, testados en un taller propio, con un año de garantía y con una relación calidad-precio muy competitiva.

Cuadro directivo	Antiguos alumnos de ESADE	Dirección
<ul style="list-style-type: none"> - Jaume Vidal, Director General - Pau Sust, Director de Desarrollo de Negocio - Albert González, Director de Servicio Técnico - Miquel Alvarado, Director de Logística 	<ul style="list-style-type: none"> - Albert González (MBA Part Time 99) 	<p>Oficinas y almacén Verge de Montserrat, 32 08130 Santa Perpètua de Mogoda Barcelona</p> <p>Tel. 902 205 620 Fax 902 205 621</p> <p>Web: www.tendit.es</p>



Líder mundial en impresión y gestión documental



Misión, visión y objetivos

Océ facilita la gestión de los documentos a sus clientes de manera eficaz y efectiva. Ofrece productos y servicios innovadores para la impresión y el tratamiento de los documentos en entornos profesionales. Océ ayuda a las empresas que construyen nuestro mundo. Los sistemas de documentación técnica de Océ son utilizados por organizaciones de todos los sectores: fabricación, arquitectura, ingeniería y construcción. Los sistemas de impresión de alto volumen de Océ producen millones de documentos comerciales cada semana, como extractos bancarios y facturas. En las innumerables oficinas que se distribuyen por todo el mundo, también se utilizan los sistemas documentales Océ para entornos profesionales. Estas soluciones mantienen en funcionamiento los sistemas de empresas

privadas y públicas. Océ está presente, además, en los segmentos de impresión bajo demanda, prensa diaria y color en gran formato para soluciones espectaculares de cartelería.

Una empresa europea líder en Tecnologías de la Información

El Grupo Océ, con sede en Holanda, comercializa productos y servicios de gestión documental para profesionales. Las soluciones Océ incluyen impresoras, escáneres, copiadoras y consumibles, además de software y una amplia gama de servicios. Océ proporciona desde servicios posventa hasta servicios de diseño e integración de soluciones personalizadas en el cliente. Emplea a más de 24.000 personas en todo el mundo y facturó, durante el ejercicio 2007, unos 3.100 millones de euros. El Grupo Océ está

→ A DESTACAR

Una empresa responsable

El Grupo Océ, en sus más de 130 años de historia, ha acompañado su continuo crecimiento con una serie de medidas internas y externas para reducir el impacto de su negocio en el entorno. Los tres centros de producción más importantes de la multinacional disponen de la certificación medioambiental ISO 14001, así como las principales oficinas de la compañía en España y Portugal. Océ firmó la declaración Global Compact de Naciones Unidas en el 2002 y dispone de numerosos premios y certificados en el ámbito del respeto medioambiental. La empresa tiene una política activa de formación, motivación y cuidado del entorno de trabajo de sus empleados. Océ colabora con la sociedad en proyectos beneficiosos para la misma apoyando diversas iniciativas en las áreas de medio ambiente, cultura e inserción de personas con dificultades para acceder al mercado laboral.

presente en unos 80 países y dispone de delegaciones en 30 de ellos.

Océ emplea en la península Ibérica a 650 profesionales y tiene unos 15.000 sistemas instalados entre España y Portugal. Las soluciones Océ realizan más de 5.000 millones de impresiones por año en formato estándar y gran formato. La facturación de Océ Iberia ascendió a 100 millones de euros durante el ejercicio 2007.

Cuadro directivo	Antiguos alumnos de ESADE	Dirección
<ul style="list-style-type: none"> - Casimir Alonso, Consejero Delegado Océ-España, S.A. - Ernest Quingles, Director de la División Document Printing - François Vestjens, Director de la División Wide Format Printing Systems - Francisco Calvache, Director Business Services - Jordi Guinovart, Director de la División de Servicios (SBU ASS/C&SS) - Luc Wijnhoven, Director Financiero - Juan Padró, Director de la División Production Printing 	<ul style="list-style-type: none"> - Ernest Quingles (Lic&MBA 88) - Francisco Calvache (MBA Part-Time 00) - Ester Sala (MBA Part-Time 00) - Jordi Guinovart (Executive 02) - Olga Sánchez (MDM 05) - Laura Clavero (MBA Part-Time 06) - Mario Ostolaza (Executive 06) - Óscar Visuña (MBA Part-Time 06) 	<p>Océ-España, S.A. Business Park Mas Blau. Osona, 2 08820 El Prat de Llobregat Barcelona Tel. 93 484 48 00 Fax 93 484 48 28</p> <p>E-mail: es.info@oce.com Web: www.oce.es</p>



Solución integral para la gestión de recursos humanos



→ A DESTACAR

GC-EPSILON-RH: nuestra solución abarca toda la gestión del Departamento de Recursos Humanos

- Gestión de recursos humanos
- Autoservicio del empleado
- Portal del candidato
- Gestión de centros remotos
- Business Intelligence: cuadros de mando
- Gestión de nómina

Servicios

Desarrollo: Grupo Castilla apuesta por el desarrollo y la investigación, invirtiendo el 15% en I+D+i.

Estudio de necesidades: cada proyecto va precedido de un análisis detallado para ofrecer la solución más adecuada.

Implantación: escalable, progresiva y ágil. La instalación de un producto estándar acorta el periodo de implantación, ya que no son necesarios desarrollos complementarios.

Mantenimiento: Grupo Castilla pone a su disposición un equipo de consultores con una amplia experiencia en la gestión de recursos humanos que ofrece asesoramiento a través del servicio de *hot-line* o bien mediante asistencia presencial.

Presentación

Grupo Castilla es una empresa especializada en el desarrollo e implantación de software de gestión de recursos humanos. La trayectoria de 28 años en el sector, además de aportar experiencia y conocimientos, ha creado la confianza de 3.000 clientes procedentes de las actividades más diversas. Con una plantilla formada por 170 personas repartidas en las 19 oficinas técnicas que abarcan todo el territorio español.

Grupo Castilla ofrece soluciones integrales para la gestión de recursos humanos y nómina en grandes empresas, administraciones y despachos profesionales. El objetivo principal es el de proporcionar las herramientas adecuadas al Departamento de RR.HH. para facilitar su trabajo, mejorar su eficiencia y permitir que dedique su tiempo a la toma de decisiones estratégicas para la organización.

Cuadro directivo	Antiguos alumnos de ESADE	Dirección
<ul style="list-style-type: none"> ■ Carlos Castilla López, Consejero Delegado ■ Carlos Castilla Orderiz, Subdirector General ■ Joan Rodríguez, Adjunto a Dirección ■ Albert Riola Vergés, Director de Marketing ■ Cary Méndez, Directora Comercial ■ Joan Cot, Director Financiero 	<ul style="list-style-type: none"> ■ Albert Riola Vergés (EDIK 98) 	<p>E-mail: info@grupocastilla.es Web: www.grupocastilla.es</p>



Iris-Ekamat: su partner tecnológico



- Software de virtualización.
- Soluciones de almacenamiento centralizado.
- Portales de negocios.
- Sistemas de seguridad: firewalls IDS,IPS, soluciones *antispam*, filtrado de contenidos y antivirus basados en Trend Micro.
- Networking y conectividad desde oficinas remotas basadas en CITRIX.
- Soporte y mantenimiento.
- Servicios, contratos de mantenimiento y formación a medida.
- Comunicaciones, ofimática, redes, Internet, intranet, terminales PDA, etc.

Iris-Ekamat le ofrece las soluciones de gestión empresarial más adecuadas y rentables para su negocio, integrando diferentes herramientas basadas en la más avanzada tecnología e incluyendo aplicaciones específicas para los diferentes sectores empresariales. Basándonos en Microsoft Dynamics NAV, integramos toda la información de su empresa en un único sistema.

Entre nuestros servicios, orientados hacia la innovación y la vanguardia tecnológica, le ofrecemos la posibilidad de llevar Microsoft Office en su bolsillo, mediante los dispositivos de Windows Mobile, así como disponer de una única plataforma de comunicación para sus encuentros virtuales. También le proporcionamos herramientas que ofrecen más seguridad y fiabilidad para el correo y calendario.

Creamos sitios web para que los grupos de su empresa compartan información y colaboren sobre los

propios documentos, haciendo el trabajo en equipo más eficiente y productivo.

En Iris-Ekamat, ponemos la tecnología al servicio de su empresa.

Nuestros productos y servicios

- Soluciones integradas de gestión empresarial, basadas en Microsoft Dynamics NAV y Microsoft Dynamics CRM.
- Soluciones verticales sectoriales.
- Desarrollos propios.
- Portales Sharepoint y Websphere.
- Plataforma tecnológica .NET.
- e-Business.
- Infraestructuras para ERP y servidores ERP securizados.
- Migraciones y optimizaciones de plataformas basadas en Windows Server 2003 y Exchange Server 2003/2007.

→ A DESTACAR

- Cultura de empresa basada en la cooperación, la competencia y la calidad
 - 30 años de experiencia
 - Más de 400 clientes
 - Microsoft Gold Partner y Business Partner de IBM
- Soluciones verticales líderes europeas en:
 - Moda EKATEX – Pebblestone
 - Alimentación y bebidas (SATURNO, FoodVision)
 - Gestión de residuos (Enwis)
 - Gestión de alquiler (ADVANCED RENT)
 - Etc.

Cuadro directivo	Antiguos alumnos de ESADE	Direcciones	
<ul style="list-style-type: none"> – Octavi Busquets, Director General – Ferran Cabanes, Adjunto a Dirección – Albert Macià, Director Comercial – Juan Rosas, Director de Producción – Carmina Beroy, Consejo de Dirección – Albert de Buen, Asesor y Consejero 	<ul style="list-style-type: none"> – Albert de Buen (Lic&MBA 86) 	BARCELONA Via Augusta, 13-15, D. 214 08006-Barcelona Tel. 902 415 414 – 93 415 40 05 Fax. 93 218 84 91	VALENCIA Plaza Ayuntamiento, 19, entlo. D 46002-Valencia Tel. 902 415 002
		E-mail: iris@irissi.es Web: www.irissi.es	E-mail: ekamat@ekamat.es Web: www.ekamat.es



Polymita Business Suite: BPM + ECM + Portal + EAI



Con clientes IBEX 35 en más de 21 países, Polymita Technologies es la única empresa que ofrece una solución integrada de BPM+ECM+Portal+EAI orientada a la mejora de la productividad empresarial.

Polymita ofrece, además, soporte a nuestros *partners* y clientes a través de servicios de consultoría, implantación de proyectos, integración de aplicaciones, formación, soporte y mantenimiento.

Una suite totalmente integrada

Basada en Java, Polymita Business Suite permite una efectiva gestión y automatización de

procesos (BPM-Suite®) con la de contenidos (ECM-Suite®) y portales, intranets o extranets (Polymita CollagePortal®), que se integra totalmente con las aplicaciones ya instaladas (EAI) vía WebServices en las organizaciones.

La solución BPM de Polymita permite a los usuarios definir y controlar sus procesos, ya que integra herramientas para el diseño, modelado, integración, simulación, ejecución y monitorización de procesos (*workflows*) complejos.

Las soluciones ECM y de Portal de Polymita permiten a las empresas crear y administrar portales, intranets y extranets, compartiendo y publicando

contenidos y documentos desde un navegador web (con gestión de usuarios, roles y permisos, SSO y LDAP) y con una interfaz gráfica fácil de utilizar por el personal de negocio.

Una compañía avalada

Polymita Technologies cuenta con el respaldo financiero de inversores expertos en el sector tecnológico. Adara Venture Partners, Active Capital Partners (ACP) y el fondo de alto rendimiento Eurecan de Caja de Navarra ya han confiado en la empresa de base tecnológica.

→ A DESTACAR

Una sólida lista de referencias

Hospitales como Sant Joan de Déu, Sant Pau o Vall d'Hebron, JACIE, Ajuntament de Barcelona, Euromadi, Fira de Barcelona, Creafutur, Ya.com, Hoteles Prestige, PROMUSA, MCI, Maimai, BPM-Spain, La Salle, Tertulia Digital o Promoart, entre otros.

Cuadro directivo	Antiguos alumnos de ESADE	Direcciones
<ul style="list-style-type: none"> - Erik Brieva, Presidente. Dirección General de Operaciones - Luis I. Cortés, Dirección General Comercial - Albert Rosell, Dirección de Servicios Profesionales - Ania Honess, Dirección de Soporte - Blanca Pons, Dirección de Marketing y Comunicación - Albert Bassas, Dirección Financiera <p>CONSEJEROS:</p> <ul style="list-style-type: none"> - Robert Thomson, Founder and exCEO, Hyperion Solutions - Charles Cho, Founder and exCEO, OutlookSoft - Christopher Pommerening, Managing Partner, Active Capital Partners - Roberto Saint-Malo, Managing Partner, Adara Venture Partners - Ricardo Maté, Director General Iberia, NetApps 	<ul style="list-style-type: none"> - Luis I. Cortés (Lic&MBA 94) - Blanca Pons (Lic&MBA 00) 	<p>BARCELONA Paseo de Gràcia, 120 08008 Barcelona</p> <p>MADRID Caléndula, 93 El Soto de la Moraleja 28019 Madrid</p> <p>Tel. 902 789 500 E-mail: info@polymita.com Web: www.polymita.com</p>



Especialistas en soluciones de gestión y tecnología



partners y usuarios finales. La compañía cuenta con cerca de mil empleados en diez países y está centrada en Holanda, en donde cotiza en la Bolsa Euronext de Amsterdam desde 1998.

En España, Qurius cuenta con 180 empleados y oficinas en Barcelona, Bilbao, Madrid, Valencia y Vigo, desde donde

Europa damos servicio a más de 2.800 clientes. Las soluciones de Qurius se basan principalmente en tecnología Microsoft, desde las soluciones de gestión Microsoft Dynamics a su integración con todo el ecosistema de aplicaciones Microsoft, y contamos asimismo con una importante base instalada de clientes Infor ERP LN (antes Baan).

Qurius –hasta final del 2007 fue Watermark– es un proveedor especializado en soluciones de tecnología aplicadas a la mejora empresarial. Desde sus oficinas en toda Europa proporciona servicios de consultoría de implantación de sistemas de gestión empresarial, arquitectura de sistemas e infraestructuras, incluyendo *outsourcing*, mantenimiento y soporte. Asimismo, Qurius proporciona servicios de formación oficiales Microsoft a

presta servicios a sus más de 300 clientes. Qurius mejora los procesos de negocio de sus clientes a través de sus soluciones y servicios tecnológicos de misión crítica. Nuestra importante presencia local crece a través del intercambio de competencias internacionales, y nuestro espectro de actuación comprende tanto a la pequeña y mediana empresa como a compañías de ámbito internacional. Desde nuestras oficinas de toda

→ A DESTACAR

La compañía cuenta con nueve competencias en el máximo nivel del ecosistema de Partners Microsoft, los Gold Partners, y pertenece al Microsoft Inner Circle y al Microsoft President's Club, las comunidades de mayor cercanía al fabricante en el ecosistema de *partners* de la firma de Redmond.



Cuadro directivo	Antiguos alumnos de ESADE	Direcciones	
<ul style="list-style-type: none"> – José María Sánchez, General Manager – Enric Vallcorba, Business Solutions Sales Manager – María Jesús Llorente, Advanced Solutions Manager – Juan Iraola, Business Solutions Services Manager – Josep Baijet, Qurius Managed Services & Infrastructures Manager – Emma Creus, Controller – Josep Romero, Marketing & Communication Manager 	<ul style="list-style-type: none"> – María Jesús Llorente (MBA 07) 	<p>BARCELONA Constitució, 1, 2ª planta 08640 Sant Just Desvern Barcelona Tel. 934 802 601 Fax 934 738 725</p> <p>MADRID Vía 2 Castillas, 33 Complejo Ática 28023 Pozuelo de Alarcón Madrid Tel. 917 994 660 Fax 917 994 666</p> <p>BILBAO Parque Tecnológico, Edificio 105 48170 Zamudio Bizkaia Tel. 944 318 048 Fax 944 209 773</p>	<p>VALENCIA Parque Tecnológico de Valencia Juan de la Cierva, 27, despacho 403 46980 Paterna Valencia Tel. 963 455 100 Fax 963 493 870</p> <p>VIGO Plaza Compostela, 23, 1º A 36201 Vigo Pontevedra Tel. 986 446 358 Fax 986 446 272</p> <p>Web: www.qurius.es E-mail: info.es@qurius.com Tel. información: 902 141 414</p>



División Mediana Empresa

sage Logic Control



→ A DESTACAR

- 37 años de experiencia en el sector de las tecnologías de la información
- Perteneciente a Grupo Sage, líder mundial en software de gestión y servicios para la empresa
- Cubrimos todas las necesidades de gestión de las pymes y despachos profesionales
- Innovación constante
- Proveedor global
- Cobertura nacional

Sage en el mundo

Sage Group, líder mundial en software de gestión y servicios para la empresa está presente en 19 países. Fundada en 1981, Sage salió a Bolsa (London Stock Exchange) en 1989, cotizando en el índice FTSE 100. En la actualidad cuenta con una cartera de 5,5 millones de clientes y cerca de 13.900 empleados.

Sage España

Sage España es el líder en desarrollo de soluciones de gestión empresarial para pequeñas y medianas empresas. Con más de 304.000 clientes y una facturación en 2007 de 106 millones de euros, la compañía está integrada por tres divisiones: Gran Empresa, Mediana Empresa y Pequeña Empresa. Sage Logic Control división Mediana Empresa

de Sage España ofrece desde hace más de 37 años soluciones y servicios informáticos para pymes y despachos profesionales.

Productos y Servicios

La constante apuesta por la innovación y la investigación, unida a la experiencia de más de 23.600 clientes, permiten a Sage Logic Control ofrecer soluciones y servicios totalmente avanzados y adaptados a las necesidades de cada empresa, con la garantía de una ágil implantación y un rápido retorno de la inversión:

- **Desarrollo, distribución e instalación de soluciones de software de gestión para:**
 - Pymes, cubriendo todas las áreas de la empresa: contable/financiera, comercial, compras, producción, recursos humanos, CRM, etc.

- Para despachos profesionales y asesorías con soluciones integrales que cubren desde la gestión interna a la de gestión contable, laboral y fiscal.
- Soluciones dirigidas a sectores específicos como industria, mayoristas, servicios, construcción, etc.

• **Acompañando a las soluciones de software, Sage Logic Control ofrece servicios adicionales de valor añadido como:**

- La posibilidad de acceder a las soluciones de software como un servicio, es decir, sin necesidad de instalación en los equipos del cliente.
- Soluciones de Internet y servicios telemáticos.
- Soluciones integrales de mantenimiento, asistencia técnica y consultoría.
- Formación.

Cuadro directivo	Antiguos alumnos de ESADE	Dirección
<ul style="list-style-type: none"> ■ Álvaro Ramírez, CEO Sage España ■ José M^o Raventós, Director General de Operaciones División Mediana Empresa ■ Jesús Blanco, Director de Marketing División Mediana Empresa ■ Lucas de Mendoza, Director Financiero División Mediana Empresa ■ Joan Ruiz, Director Comercial División Mediana Empresa ■ Maite Andrés, Directora Servicio a Clientes División Mediana Empresa 	<ul style="list-style-type: none"> ■ Actualmente varios antiguos alumnos de ESADE trabajan en Sage Logic Control 	<p>Ctra. de Prats, 122 08208 Sabadell Tel. 93 728 54 00 Fax 93 728 54 04</p> <p>Tel. 902 104 590 E-mail: infosagelogiccontrol@sage.es Web: www.sagelogiccontrol.com</p>



Suministro integral para la oficina



PMC GRUP es líder en suministro integral para la oficina. Más de 25 años de experiencia nos avalan.

División de consumibles y material de oficina

- Pedidos vía web
- Entrega en 24 horas
- Portes gratuitos para pedidos superiores a 30 €
- Más de 14.000 referencias de todas las marcas líderes a precios muy competitivos

División de mobiliario de oficina

Nuestro equipo de diseñadores, técnicos comerciales y montadores analizarán sus necesidades y le ofrecerán soluciones a medida para cualquier tipo de montaje. Disponemos de la más amplia oferta de productos y prácticas soluciones que podrá visualizar virtualmente para asegurar el resultado final de su oficina.

División de ofimática

PMC GRUP es distribuidor oficial de Sharp y Hewlett Packard en España. Le ofrecemos soluciones de gestión documental que le permitirán ahorrar hasta un 30% en impresión.

Además, le ofrecemos el sistema de Precio por Copia con las siguientes ventajas:

- Financiación hasta 5 años
- Garantía de equipos 5 años
- Equipos conectados en red
- Todos los consumibles necesarios
- Servicio técnico oficial de HP y Sharp con respuesta máxima 24 h

→ A DESTACAR

PMC GRUP es experto en el suministro integral para la oficina.

Desde consumibles y material de oficina a soluciones integrales para amueblar su empresa y soluciones de gestión documental.

Empresas líderes de todos los sectores de la economía confían en PMC GRUP: Mercadona, Panrico, Bancaja, Roca, Sony, Nespresso, Daba, Generalitat de Catalunya, etc.

Cuadro directivo	Antiguos alumnos de ESADE	Dirección
<ul style="list-style-type: none"> – José M. Campo Montanuy, Gerente – Jesús Gil Aldea, Gerente – José Antonio Acedo Nadal, Director Comercial – Misse Ibáñez Sánchez, Directora Financiera – Isabel Gil Roca, Directora Marketing 	<ul style="list-style-type: none"> – Isabel Gil Roca (Lic&MBA 05) 	<p>PMC GRUP 1985, S.A. Empordà, 1 08192 Sant Quirze del Vallès Barcelona Tel. 902 21 35 35 Fax 902 93 03 43 Web: www.pmcgrup.com</p> <p>Delegaciones PMC GRUP: Bilbao, Girona, islas Baleares, Lleida, Madrid, Tarragona, Valencia y Zaragoza.</p>



LOGÍSTICA



Un servicio flexible adaptado a cada cliente



Disnet es un operador logístico que se caracteriza por ofrecer un servicio flexible adaptado a las necesidades de cada cliente. En Disnet adaptamos los sistemas de trabajo a los requerimientos de cada empresa y, de esta forma, actuamos como su departamento de logística, pero un departamento gestionado por especialistas y que innova continuamente.

La logística, de problema a ventaja competitiva

La calidad de las soluciones logísticas que ofrece Disnet a sus clientes se basa en una esmerada organización del trabajo, en los recursos técnicos utilizados y en avanzados sistemas de información y de comunicaciones.

El servicio, motor de nuestra actividad

La amplitud de nuestra actividad la fija, en cada caso, el cliente. Nuestra misión es satisfacer las necesidades de nuestros clientes y servirles con la máxima fiabilidad y rapidez, con el objetivo de contribuir a la mayor satisfacción de nuestros clientes.

Nuestra especialidad

Realizamos todas las operaciones logísticas (almacenaje, manipulaciones, preparación de pedidos, *pick-ing*, *packing*, seguimiento y control de expediciones) para pequeñas y medianas empresas que fabrican o comercializan pequeño material. Dentro de este ámbito, Disnet tiene experiencia en los sectores más diversos, como cosmética, editorial, objetos de rega-

lo, textil (prendas confeccionadas, prendas colgadas y piezas de tejido), formación no presencial, papeles pintados, pequeño material eléctrico...

→ A DESTACAR

La flexibilidad de nuestro servicio permite cubrir cualquier tipo de manipulación, regular o extraordinaria, que un cliente nuestro pueda necesitar. Desde una docuteca para producir al día el número exacto de ejemplares correspondiente al número de matrículas de un curso, hasta un taller de confección y planchado para reparar prendas defectuosas fabricadas en Extremo Oriente.

Cuadro directivo	Antiguos alumnos de ESADE	Dirección
<ul style="list-style-type: none"> - Josep M. Oroval Planas, Consejero Delegado - Teo Mediavilla Díez, Gerente - Anna Turón González, Directora de Administración 	<ul style="list-style-type: none"> - Josep M. Oroval Planas (Lic&MBA 66) 	Can Camps, 15 Polígon Can Roqueta 08202 Sabadell Tel. 93 725 82 22 Fax 93 745 70 07 E-mail: info@disnet.es Web: www.disnet.es



Servicio logístico integral y personalizado

DISTRICENTER es una apuesta empresarial del holding M. Condeminas por la logística personalizada y tecnológicamente actual.

Porque no hay dos empresas iguales, proponemos soluciones de servicios adaptadas a sus necesidades concretas. La clave de la confianza depositada en nosotros por compañías de sectores tan distintos como editoriales, entidades financieras, administración pública y sectores industriales es la prestación de un servicio personalizado que nos convierte en una parte más de la organización de nuestros clientes.

La clave de la calidad es la solución integral. Por este motivo, nos integramos en el funcionamiento de las empresas de nuestros clientes, con el fin de avanzar conjuntamente con ellos. De este modo compartimos con ellos sus problemas, inquietudes y retos, aportando desde DISTRICENTER soluciones integrales.

La clave de la calidad es la solución integral. Por este motivo, nos integramos en el funcionamiento de las empresas de nuestros clientes, con el fin de avanzar conjuntamente con ellos. De este modo compartimos con ellos sus problemas, inquietudes y retos, aportando desde DISTRICENTER soluciones integrales.

El reto de las nuevas tecnologías

Las nuevas tecnologías son herramientas imprescindibles para la aportación de este valor añadido y son el complemento indispensable de la calidad diaria del servicio que ofrecemos.

DISTRICENTER es quien invierte en la innovación y actualización de las herramientas tecnológicas que ponemos al servicio de nuestros clientes. Después



de tantos años dedicados a la prestación de servicios logísticos integrales a empresas, el holding M. Condeminas sigue apostando por el rigor y la eficacia.

Instalaciones y sistemas

En nuestro centro de Zona Franca, hemos puesto en marcha un sistema de clasificación capaz de gestionar documentación, postales y una amplia gama de productos. Este proyecto está orientado al sector financiero, editorial y promocional, pudiendo complementarse con otros sectores. La capacidad del sistema permite tratar más de 28.000 unidades/hora y gestionar 600 pedidos/destinos simultáneamente. El proyecto incorpora aplicaciones de captación de imagen que permiten el tratamiento de su contenido y posterior trazabilidad en todo el sistema.

En nuestro centro de Sabadell siguen aumentando y consolidando las actividades de textil, calzado y editorial iniciadas en el 2006, con el soporte de un sistema de clasificación que ha permitido reducir

los plazos de ejecución del proceso en más de un 80%, y en especial la gestión ágil y eficaz de los procesos de logística inversa, la cual ha permitido a nuestros clientes alcanzar unos resultados muy satisfactorios.

→ A DESTACAR

El gran volumen y nivel de exigencia en la actividad de algunos de nuestros clientes:
Sector financiero: "la Caixa", SUMASA S.A., Banca March, Banc Sabadell. Sector editorial: Servicios Planeta DeAgostini, Edicions 62.
Sector administración pública: Servei Català de la Salut, ICS (Institut Català de la Salut), TMB (Transports Municipals de Barcelona).
Otros sectores: Schneider, NEW POL, Now S.A., Coty Astor.

Cuadro directivo	Antiguos alumnos de ESADE	Direcciones	
<ul style="list-style-type: none"> - Manuel Condeminas Hughes, Presidente - Jordi Archs i Miquel, Consejero Delegado - Pere Roca i Molinas, Consejero Director - José A. Correa Gegúndez, Director de Operaciones - Martí Torres López, Director de Sistemas Informáticos - Xavier Valles i Cortés, Director de Administración - Jerónimo Iñiguez Sáez, Director de Calidad 	<ul style="list-style-type: none"> - Pere Roca i Molinas (DAF-EDIPR 96) 	<p>ALMACÉN PRINCIPAL Sector B, Calle B, 7 Pol. Ind. de la Zona Franca 08040 Barcelona Tel. 93 264 39 40 Fax 93 263 16 46 E-mail: districenter@districenter.es</p>	<p>PRESIDENCIA Y DIRECCIÓN GENERAL Edificio Condeminas Paseo Colón, 11, 3º 1ª 08002 Barcelona Tel. 93 295 45 80 Fax 93 319 81 89 E-mail: gerencia@ergransa.es Web: www.districenter.es</p>



Operador logístico



Desde su fundación en 1999, GSM SA ha desarrollado, paralelamente a la especialización de sus productos ofertados a la industria química, la integración vertical de los diferentes servicios auxiliares al comercio internacional, y la implantación de las normas más estrictas de calidad y control. Fruto de estos objetivos son la oferta de equipo propio para transporte de productos químicos a granel a través de la representación de la alemana Taby, la adquisición de elementos propios para el transporte, la integración de la gestión aduanera, la im-

plantación en Tarragona y el desarrollo del departamento aéreo.

Nuestra cartera de grandes clientes avala, además de la capacidad en la gestión, nuestra respuesta ante cualquier exigencia. Entre ellos destacan:

- Basf (Grupo)
- Ciments Molins
- Clariant
- Cognis
- Daimler Chrysler
- DSM

→ A DESTACAR

Amalgama de servicios:

- Transportes especiales
- Graneles líquidos
- Vehículos
- LCL/LCL y FCL/FCL

Cuadro directivo

- Antonio López Magán, Gerente
- Roger López Junqué, Director

Antiguos alumnos de ESADE

- Antonio López Magán (EDIK 89)

Direcciones

BARCELONA
Av. Drassanes, 6
08001 Barcelona
Tel. 933 013 799

EL PRAT DE LLOBREGAT
Ofic. A-133, Ed. Serveis Generals
08820 El Prat de Llobregat
Tel. 93 478 72 74

Web: www.gsmsa.es



Operador logístico especializado en *picking* y servicios de alto valor añadido



Medios de Vivace Logística

- 3 **almacenes**: 30.000 m² de instalaciones situados en Granollers (Barcelona) y en el puerto de Barcelona.
- Red de **transporte** propia, reforzada con acuerdos con las principales agencias de transporte.
- **Software** propio de gestión con **tecnología** de última generación que permite a nuestros clientes conocer on line la actividad de su mercancía, vía web y soluciones a medida del cliente.
- Gran **experiencia** acumulada al servicio de nuestros clientes, con un equipo de 65 personas.

Actividad de Vivace Logística, S.A.

Vivace Logística, creada en el año 2001, por emprendedores formados en ESADE, ofrece servicios logísticos personalizados:

- Servicios logísticos de *picking* (preparación de pedidos) con entrega en 24-48 horas a cliente final desde la recepción de los pedidos, para empresas con productos de medio-alto valor añadido.
- Servicios de preparación de pedidos con **clasificadores de alta velocidad**, para campañas de textil, calzado y otros.
- Servicio de almacenaje en régimen de zona franca aduanera, consolidación y desconsoli-

dación de contenedores, almacén de productos químicos (IMO/ ADR), carga y descarga de mercancía pesada o de gran volumen.

Sectores:

- Promocional: farmacéutico, bancario, etc.
- Textil y calzado: campañas
- Cosmética
- Consumo: puericultura, distribución consumibles, material de oficina, etc.
- Editorial
- Industrial: recambios, etc.
- Transitarios, agentes de aduanas, importadores y exportadores

→ A DESTACAR

- Excelente cartera de **clientes**.
- Inversión en año 2007 de **clasificador de pedidos de alta velocidad**, hasta 5.000 unidades/hora para sector textil y calzado y **carousel** input para preparación de hasta 100 pedidos simultáneamente.
- **Cargo Depot**, empresa logística adquirida por Vivace Logística, dispone de 21.000 m² de espacio logístico en Barcelona con instalaciones y equipos renovados recientemente.

Cuadro directivo	Antiguos alumnos de ESADE	Direcciones	
<ul style="list-style-type: none"> – Fausto Serra, Consejero Delegado – Nemesio Navas, Director General – Enrique Albiol, Consejero 	<ul style="list-style-type: none"> – Fausto Serra (MBA 87) – Enrique Albiol (GH 87) 	GRANOLLERS (centros 1 y 2) Av. Sant Julià, 84-88 Pol. Ind. Congost 08400 Granollers (Barcelona)	BARCELONA (centro 3) CARGO DEPOT, S.A. Muelle Álvarez de la Campa, naves 5 y 6 Puerto de Barcelona 08039 Barcelona
		Tel. 93 840 42 97 Fax 93 840 49 84 E-mail: info@vivacelogística.com Web: www.vivacelogística.com	





MARKETING Y RR.PP.

NUESTRO SELLO ES NO DEJAR NUNCA LA MISMA HUELLA

Diseñar una emoción diferente para cada evento nos identifica. Porque para nosotros cada evento es único y singular. Y, por ello, creamos emociones impactantes. Emociones que dejan huella y perduran, para siempre, grabadas en la memoria.

www.glob.ws

glob

GRUPO BPMO

Cuadro directivo	Antiguos alumnos de ESADE	Direcciones				
<ul style="list-style-type: none"> - Pablo Herrera, Director General - Bàrbara Blanc, Directora de Glob - María José Cayuela, Directora de Comunicación - Cristina Prats, Responsable de Producción - Marta Alberch, Ejecutiva de Cuentas - Jenny Hoefliger, Ejecutiva de Cuentas 	<ul style="list-style-type: none"> - Juan Jubany (MBA 84) - María José Cayuela (DEC 03 y PMD 07) 	<table border="0"> <tr> <td> BARCELONA Guitart, 43 08014 Barcelona Tel. +34 93 363 78 40 Fax +34 93 410 84 15 </td> <td> MADRID Pº de la Castellana 121, 6º B 28046 Madrid Tel. 91 417 04 58 Fax 91 597 35 94 </td> </tr> <tr> <td colspan="2" style="text-align: center;"> Web: www.glob.ws E-mail: barbara.blanc@glob.ws </td> </tr> </table>	BARCELONA Guitart, 43 08014 Barcelona Tel. +34 93 363 78 40 Fax +34 93 410 84 15	MADRID Pº de la Castellana 121, 6º B 28046 Madrid Tel. 91 417 04 58 Fax 91 597 35 94	Web: www.glob.ws E-mail: barbara.blanc@glob.ws	
BARCELONA Guitart, 43 08014 Barcelona Tel. +34 93 363 78 40 Fax +34 93 410 84 15	MADRID Pº de la Castellana 121, 6º B 28046 Madrid Tel. 91 417 04 58 Fax 91 597 35 94					
Web: www.glob.ws E-mail: barbara.blanc@glob.ws						



Azafatas y modelos



Desde 1982, A.Z. EXPERTUS HUMAN RESOURCES ofrece servicios especializados en recursos humanos y logísticos para la ejecución de campañas promocionales y redes de campo. Durante todos estos años, nuestro principal objetivo ha sido conseguir que nuestro personal se adapte a las necesidades de cada cliente.

A.Z. cubre con eficacia todo el territorio nacional, ofreciendo servicios de selección, formación y contratación del personal necesario para acciones de ferias, *sampling*, congresos, incentivo al canal, eventos, *road shows*, convenciones, acciones en

punto de venta, así como servicios derivados: logística, *picking*, uniformes...

La profesionalidad de nuestro personal hace posible el éxito en cada una de las campañas y ésta es nuestra mejor carta de presentación.

A.Z. cuenta con más de 25 años de experiencia trabajando para numerosas marcas y anunciantes de primer orden:

AREAS | Aldeasa | Alimarket | Bacardi Martini España | Bayer | Bettonica y Fernández | Brown Forman | Caixa Catalunya | Calvin Klein eyewear | Campofrío | Canariense de Ta-

bacos | Carrefour | Círculo Ecuestre | Cobega • Consorci Zona Franca | Dec BBDO | Deutsche Bank | Diputació de Barcelona | El Terrat | Ernst & Young | Ferrero Ibérica | Fira de Barcelona | FC Barcelona | Grupo Danone | Grupo Recoletos | Grupo Planeta | Kenwood | Layetana | LV 55 | MCI | McCAnn | Mac Andrews | Meeting y Salones | Montesa Honda | Nestlé | Puig | RACC | Sanyo | Starcom | Templo Sagrada Familia | TV3 | Ultramar | Unilever | Viajes Iberia | Weber Shandwick | World Trade Center | Yeti Group

Cuadro directivo	Antiguos alumnos de ESADE	Direcciones		
<ul style="list-style-type: none"> - Sergio Oroz, Director General - Sonia Oroz, Dirección Comercial - Ana Ruiz, Dirección Oficina Madrid - Mariló Bello, Dirección Oficina Illes Balears - Esther Sampedro, Responsable Departamento Administración - Magali Marcos, Responsable Departamento Producción 		<p>BARCELONA Edificio Beethoven Av. Diagonal, 618, 9º C 08021 Barcelona Tel. 93 217 35 30 Fax 93 237 77 11</p> <p>E-mail: info@azexpertus.com Web: www.azexpertus.com</p>	<p>MADRID Goya, 115, 2º 28009 Madrid Tel. 91 401 66 33 Fax 91 401 90 31</p>	<p>ILLES BALEARS Av. Alexandre Roselló, 40, 7º B 07002 Palma de Mallorca Tel. 971 77 06 70</p> <p>A CORUÑA Emilia Pardo Bazán, 29, 6º 15005 A Coruña Tel. 98 123 75 50</p>

Ningún sentido escapa a nuestra comunicación

En Sono creamos comunicación integral, porque para nosotros la comunicación significa convertir en realidad las ideas de nuestros clientes.

Tecnología y experiencia convertidas en una herramienta capaz de transformar la comunicación en momentos mágicos y sorprendentes para los cinco sentidos.



ows • servicios audiovisuales • creatividad multimedia • museografía • escenografía • parques temáticos • exposiciones • visitors centres
 espacios patrimoniales • charts • business tv • convenciones • presentaciones • eventos especiales • aniversarios de empresa • creatividad
 multimedia • ingeniería • equipos audiovisuales • ferias • congresos • programas televisivos • creatividad • video • cd-dvd • showrooms • website
 intranets • extranets • roadshows • museografía • servicios audiovisuales • museografía • escenografía • parques temáticos • visitors centres
 espacios patrimoniales • charts • business tv • convenciones • presentaciones • eventos especiales • aniversarios de empresa • creatividad

SONO

Emotion
Builders

Cuadro directivo	Antiguos alumnos de ESADE	Direcciones
<ul style="list-style-type: none"> - Xavier González, Presidente - Carlos Clastre, Vicepresidente - Matteo Felicioli, Director General de Proyectos Culturales y Multimedia - Ana Mora, Directora General Business Unit - Daniel Pérez, Director Comercial - Milagros Ciprés, Director de Operaciones - Joan Pere Trias, Director de Operaciones y Control de Gestión 	<ul style="list-style-type: none"> - Xavier González (Máster en Dirección Financiera 02 y DAF Finanzas 01) - Joan Pere Trias (Máster en Dirección Financiera 02 y DAF Finanzas 02) 	<p>BARCELONA Progrés, 29. Pol. Ind. Almeda 08940 Cornellà de Llobregat Tel. 93 480 10 00 Fax 93 480 10 01</p> <p>MADRID Velázquez, 117, 6º izq. 28006 Madrid Tel. 91 662 42 17 Fax 91 662 45 42</p> <p>E-mail: sono@sono.es Web: www.sono.es</p>



El arte al servicio de la marca



bre los medios de comunicación, notablemente más sensibles a ella por su calidad novedosa y excepcional.

Una empresa, una idea

Desde Avantgarde creemos que cada empresa posee su propia identidad, que la hace distinta a las demás. Es por ello que las obras y proyectos que proponemos pretenden ser una extensión personalizada y adaptada a aquello que cada marca, producto o empresa quiere reflejar. El arte, al servicio de la idea, al servicio del cliente.

Arte y comunicación son los dos espacios en que se mueve Avantgarde. Dedicada a la proyección de la imagen empresarial a través de proyectos artísticos desde hace casi una década, nuestra empresa imprime sensibilidad y originalidad en el producto o servicio que subyace tras una marca. En una nueva forma de entender la comunicación entre empresa y cliente, en Avantgarde proponemos comunicar emociones y reforzar unos valores de marca más allá de los referentes comerciales.

Cuestión de imagen

Comunicamos

Sea a sus clientes, a sus propios miembros o al público en general, el mensaje que cada empresa

escoge para comunicarse con ellos será determinante para configurar una imagen positiva. Artistas e ilustradores especialistas en diversas disciplinas hacen de este proceso una labor sencilla, donde el arte se convierte en el máximo exponente de aquello que cada marca quiere expresar.

Para ello, Avantgarde ofrece la organización de exposiciones sobre la marca o sobre líneas de productos de la empresa, organización de eventos originales y artísticos, regalos de empresa artísticos en ediciones limitadas o también proyectos artísticos a medida, entre otros.

Uno de los valores añadidos de comunicar a través del arte es la incidencia que ésta tiene so-

→ A DESTACAR

Pinceladas avantgarde

- Nuestros principales servicios son
 - Organización de exposiciones
 - Organización de eventos originales
 - Regalos de empresa en ediciones limitadas
 - Proyectos a medida
- Clientes: Amadeus, Isdin, Multiópticas, Centro Médico Teknon, TV3, Ifema, La Sirena, Basf, Simon, entre otros.

Cuadro directivo	Antiguos alumnos de ESADE	Direcciones				
<ul style="list-style-type: none"> - Mónica Beltrán, Socia directora Barcelona - Tania Caballé, Socia directora Barcelona - María Merino, Directora Madrid 	<ul style="list-style-type: none"> - Mónica Beltrán (MBA 99) 	<table> <tr> <td> BARCELONA Escorial, 11, 8º 08024 Barcelona Tel. 93 531 59 11 </td> <td> MADRID Padilla, 52, 5º izqda. 28006 Madrid Tel. 670 240 480 </td> </tr> <tr> <td colspan="2" style="text-align: center;"> E-mail: info@ideasavantgarde.com Web: www.ideasavantgarde.com </td> </tr> </table>	BARCELONA Escorial, 11, 8º 08024 Barcelona Tel. 93 531 59 11	MADRID Padilla, 52, 5º izqda. 28006 Madrid Tel. 670 240 480	E-mail: info@ideasavantgarde.com Web: www.ideasavantgarde.com	
BARCELONA Escorial, 11, 8º 08024 Barcelona Tel. 93 531 59 11	MADRID Padilla, 52, 5º izqda. 28006 Madrid Tel. 670 240 480					
E-mail: info@ideasavantgarde.com Web: www.ideasavantgarde.com						



Ideas. Experiencia. Calidad. Prestigio



Solsona Comunicación es una compañía con 15 años de experiencia, con un equipo de 16 profesionales y con oficinas en Barcelona y Madrid. Opera en todo el país y está considerada como una de las principales empresas del sector. Su objetivo es convertirse en colaborador sólido en el desarrollo de estrategias de Relaciones Públicas, Protocolo, Marketing y Comunicación de sus clientes.

Comunicación

Comunicación Corporativa, Comunicación de Marketing, Comunicación Financiera, Comunicación de Crisis, Formación de Portavoces.

Relaciones Públicas

Institucionales, Internas, B2B, Protocolo.

Eventos:

Corporativos, de Marketing: Concepto, Creatividad, Logística, Organización al detalle.

Cuadro directivo	Antiguos alumnos de ESADE	Direcciones
<ul style="list-style-type: none"> - Montse Solsona, Presidenta - Luis Serrano, Director de Comunicación Interna - Cristina Prats, Coordinadora de Relaciones Públicas y Eventos - Pedro Patrón, Coordinador de Prensa 		<p>BARCELONA Rambla de Catalunya, 120 08008 Barcelona Tel. 932 374 988 Fax 932 175 635</p> <p>MADRID Plaza de Oriente, 7 28013 Madrid Tel. 915 488 760 Fax 915 488 761</p> <p>Contacto: solsona@solsonacomunicacion.com www.solsonacomunicacion.com</p>



MARKETING Y RR. PP. I Diseño



Sólo con un anuncio a sangre* hemos captado tu atención.

Y la de KPMG, Snack Ventures, Tessa Morteros, Oki, Whirlpool, Nike, Frigo, Schwarzkopf Professional, Editorial Planeta, Font Vella, Galina Blanca, Acciona, Mitsubishi Motors, Villeroy&Boch, Ursa Ibérica Aislantes, Laboratorios Leti, Klorix, Segura Viudas, Logista, Renault, Evian, Merrill Lynch, Tropicana, BMW, Mini, GoodYear, Maggi, New Yorker, Prenatal, Obra Social "la Caixa", Panera, Rehau, Warner Bros, Grupo Freixenet, Volkswagen, Audi, Skoda, Seur, Chupa-Chups, Renfe, Chicco, Industrias Indo, Sun Microsystems, Unilever, Bizak, Repsol YPF, Mahou-San Miguel...

*A sangre: seccíonmo utilizado para una pieza gráfica sin margen de impresión.



CINCVENTA Y CINCO
GRUPO DE COMUNICACIÓN

Creatividad, Diseño Gráfico y Publicidad
Corporate & Marketing Events
Gabinete de Prensa
Multimedia
Incentivos y Fidelización
Contratación de Celebridades Internacionales

Barcelona
Ravella, 10 - 08021 Barcelona
Tel.: 93 206 55 55

Madrid
Alcalá, 155 - 3º I - 28002 Madrid
Tel.: 91 590 19 55

www.cincuentaycinco.biz

Cuadro directivo	Antiguos alumnos de ESADE	Direcciones	
<ul style="list-style-type: none"> - Lluís Valls, Consejero Delegado - Diego Duffort, Director General Madrid - Yago Bruna, Director Creativo - María Franquesa, Directora Departamento Prensa - Juan Belón, Director de Servicios al Cliente 	<ul style="list-style-type: none"> - Yago Bruna (100% Creativity) 	<p>BARCELONA Ravella, 10 08021 Barcelona Tel. 93 206 55 55 Fax 93 280 01 55</p> <p>Web: www.cincuentaycinco.biz E-mail: cincuentaycinco@cincuentaycinco.biz</p> <p>Contacto: Lluís Valls (Barcelona)</p>	<p>MADRID Alcalá, 155, 3º 28009 Madrid Tel. 91 590 19 55 Fax 91 561 16 78</p> <p>Contacto: Diego Duffort (Madrid)</p>





100.000.000 de piezas de plástico de alto rendimiento en España, Corea, República y China.
 Del concepto al producto.

NEVER ENDING INNOVATION

Research, Learning, New Ideas, Innovation... Ene Management Services está especializada en la innovación y el diseño de productos "a medida" en plástico inyectado, asesorando a sus clientes en parte o la totalidad del proceso, tanto creativo, como técnico y de producción y logística en todo el mundo.

En Eneq investigamos y analizamos las necesidades de nuestro cliente, elaborando productos únicos. A partir de un briefing detallado, aportamos soluciones innovadoras, teniendo en cuenta factores como Mercado, Identidad, Función, Ergonomía, y todos aquellos elementos que hagan de la experiencia de producto algo verdaderamente diferente.

Todo esto avalado por un rigor técnico que nos permite analizar con las herramientas más avanzadas su industrialización, teniendo en cuenta Materiales, Acabados, Costes y optimización logística. Nuestros centros de producción en España, República Checa y China garantizan un servicio global y personalizado a nuestros clientes.

www.eneams.com

Cuadro directivo	Antiguos alumnos de ESADE	Direcciones	
<ul style="list-style-type: none"> - Eduardo Elizalde, General Manager - Noemí Vilaseca, Business Manager - Robert Ruiz, Industrial Design Manager - Diego Marchionni, Factory Manager 	<ul style="list-style-type: none"> - Eduardo Elizalde 	<p>BARCELONA Villarroel, 251 08036 Barcelona Tel. +34 93 363 36 90 Fax +34 93 363 36 89</p> <p>E-mail: enea@eneams.com Web: www.eneams.com</p>	<p>Warehouse: Rubí, Spain</p> <p>Factory: Roudnice, Czech Republic Subcontract agreements with factories in: Parets del Vallès, Spain YuHuan & Zhe Jiang, China</p>



Schober PDM Iberia, con oficinas en Madrid y Barcelona, nace a mediados de los años 90 como un proyecto conjunto de dos líderes en marketing directo en Europa: la española PDM Marketing y Publicidad Directa y la multinacional alemana Schober Information Group.

Bajo la filosofía de ayudar a las empresas a conseguir nuevos clientes y fidelizar a los actuales, Schober aporta a sus clientes bases de datos para marketing y ventas, servicios y soluciones para tratamiento y explotación de datos y suministro de información y contenidos para servicios de directorios y portales on line.

Su concepto de servicio se plasma en tres áreas de negocio:

Bases de datos

El universo más completo de información para marketing y ventas de España; 3 millones de direcciones de empresas, profesionales y autónomos: Schober Empresas; 2 millones de directivos: Schober Executive; y todos los hogares de España: Schober Hogares.

Listbroking B2B y B2C a nivel nacional e internacional.

Servicios y soluciones para e-mail marketing: suministro de bases de datos de permiso y multicanal y herramientas para gestión integral de e-mail marketing.

Servicios y soluciones

Servicios de calidad de datos: auditoría, depuración, consolidación y enriquecimiento de datos e información.

Herramientas software avanzadas para calidad de datos: normalización, deduplicación y geocoding de bases de datos.

Herramientas software para geomarketing.

Directorios y contenidos

Gestión de ficheros de abonados y contenidos avanzados directoriales.

Cuadro directivo	Antiguos alumnos de ESADE	Direcciones	
<ul style="list-style-type: none"> - Juan Mora, Director General - Per Widlund, Director de Marketing y Ventas Madrid - Alberto Berrio, Director Financiero - Ernest Vives, Director Delegación 	<ul style="list-style-type: none"> - Ernest Vives (DAF 94) 	<p>BARCELONA València, 245, 2º 4ª 08007 Barcelona Tel. 93 467 48 02 Fax 93 467 48 01</p>	<p>MADRID Travesía Costa Brava, 6, 7ª 28034 Madrid Tel. 91 382 20 02 Fax 91 382 20 01</p>
		<p>E-mail: schoberbcn@schober.es E-mail: schobermad@schober.es</p> <p>Web: www.schober.es</p>	



PLATAFORMAS DE MOBILE MARKETING:
“LOCATION TO MOBILE & WEB TO MOBILE”

Soluciones que permiten a las marcas comunicar, interactuar, realizar transacciones con los teléfonos móviles de los consumidores en el punto de venta o desde una página Web



VIDEOS ANIMACIONES CATALOGOS CONCURSOS IMAGENES SALVAPANTALLAS POLITONOS CLIPS DE AUDIO (MP3)
 JUEGOS NOTICIAS CONTENIDO ESPONSORIZADO CUPONES 2D PROMOCIONES TICKETS IP TV CATALOGO PRODUCTO
 LINEA A WII PODCAST VIDEOCAST PROGRAMAS DE FIDELIZACION ALERTAS ANIMACIONES FLASH

www.futurlink.com
www.wimob.com

SPAIN FRANCE UK ITALY USA GERMANY

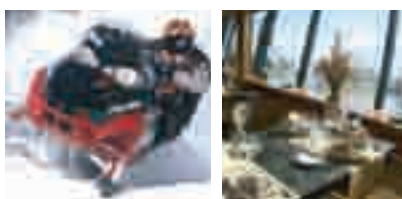


Cuadro directivo	Antiguos alumnos de ESADE	Direcciones		
<ul style="list-style-type: none"> - David Masó, Director General - Josep Cedó, Director I+D+i - José Luis Preciado, Business Development Director - Roger Torres, Mobile Marketing Creative Manager - Marc Dalmau, Engineering Manager - Emma Bover, Finance Manager - Mercè Ruestes, Wimob Business Development Manager 	<ul style="list-style-type: none"> - David Maso (MBA 00) - Roger Torres (100% Creativity 99) - Mercè Ruestes (MBA Part-Time 00) 	<p>BARCELONA Districte 22@ Almogàvers, 107-119 08018 Barcelona Tel. 93 300 88 66 Fax +34 93 485 13 18 E-mail:</p>	<p>MADRID Edificio Veganova Av. de la Vega, 1 28108 Alcobendas Tel. 91 661 33 18 Fax 902 50 17 70 E-mail: info.madrid@futurlink.com</p>	<p>ALEMANIA Johann-Hammer -Str. 22 97980 Bad Mergentheim. Alemania Tel. +49 7931 991 92-0 Fax +49 7931 991 92-22 E-mail: indo.deutschland@futurlink.com</p>

X GRANDVALIRA

CORPORATE & EVENTS

Un lugar donde ocio y negocio se dan la mano



El ocio y el negocio son unos aliados de excepción para disfrutar de cada momento y obtener no sólo resultados y conclusiones, sino también excelentes experiencias y recuerdos. El equipo **Corporate & Events Grandvalira** se apoya en este concepto para organizar eventos corporativos personalizados donde combinan perfectamente el trabajo, el ocio y la descubierta y crear verdaderas sinergias para estimular la creatividad en sus equipos.

Grandvalira, el mayor dominio esquiable de los Pirineos, es también un centro de negocios de alto nivel que dispone de una gran infraestructura, con una amplia oferta hotelera, salas equipadas con tecnología punta, 40 puntos de restauración y mucho más; todo en un entorno de belleza natural incomparable, que ofrece un impresionante abanico de posibilidades para acoger todo tipo de experiencias corporativas. El área de **Corporate & Events Grandvalira** cuenta con un equipo que aporta toda la profesionalidad y la pasión que se necesita para imaginar y producir acontecimientos de calidad a medida. Un equipo capaz de comprender las necesidades de cada compañía y que ofrece soluciones originales, audaces y singulares para convertir cada acontecimiento corporativo en un verdadero acelerador de la comunicación de empresa.

→ A DESTACAR

- Convenciones
- Presentación de productos
- Viajes de incentivo
- Team building
- Showrooms
- Raids de empresa
- Ruedas de prensa

Cuadro directivo

- **Conrad Blanch**, Cosejero Delegado Grandvalira
- **Carolina d'Areny Plandolit**, Dirección de Expansión y Nuevos Mercados
- **David Rey**, Director de Operaciones Comerciales
- **Vanesa Argüelles de Iriondo**, Events Manager Grandvalira

Antiguos alumnos de ESADE

- **Conrad Blanch** (MBA 82)

Dirección

ANDORRA
 Prat de la Creu, 59-65, esc. C, 5
 AD 500 Andorra la Vella
 Principado de Andorra
 Tel. +376 801 060
 Fax +376 801 070

 E-mail: events@grandvalira.com
 Web: www.grandvalira.com/corporate



Especialistas en comunicación en vivo



Creamos soluciones globales para sus necesidades de comunicación.

Somos expertos en la creación y producción de eventos especiales: convenciones, presentaciones de producto, aniversarios de empresa, inauguraciones, jornadas de puertas abiertas...

En Euphon Events nos ocupamos de todo para garantizar el éxito de sus actos de empresa.

Convertimos sus objetivos en experiencias únicas

Creatividad para motivar a los asistentes a sus eventos. Eso es lo que le ofreceremos. Originalidad para transmitir sus mensajes de forma sorprendente y coherente. Ideas memorables que permanecen en el recuerdo. Hacemos de cada acto un evento personalizado, singular y único, pensado y desarrollado para alcanzar los objetivos de nuestros clientes.

Algunos de nuestros clientes:

AUDI, ABERTIS TELECOM, BACARDI-ESPAÑA, CADBURY, CARS BARCELONA, FERRARI MASERATI WEST EUROPE, GRUPO EDEBÉ, HEWLETT PACKARD, INDO, IVECO, ITALIA, ESTEVE, MTG, NOVARTIS, SACRESA, TROLL...

Cuadro directivo	Antiguos alumnos de ESADE	Direcciones
<ul style="list-style-type: none"> - Xavier González, Presidente - Carlos Clastre, Vicepresidente - Daniel Pérez, Director Comercial 	<ul style="list-style-type: none"> - Xavier González (Máster en Dirección Financiera 02 y DAF Finanzas 01) - Joan Pere Trias (Máster en Dirección Financiera 02 y DAF Finanzas 02) 	<p>BARCELONA Progrés, 29. Pol. Almeda 08940 Cornellà de Llobregat Barcelona Tel. 93 323 85 10 - Fax 93 451 32 97</p> <p>MADRID Velázquez, 117, 6ª izq. 28006 Madrid Tel. 91 662 42 17 - Fax 91 662 45 42</p> <p>E-mail: events@euphonevents.es Web: www.euphonevents.es</p>



Garantía de éxito en sus eventos

2.000 m² de espacio expositivo

20 salas, diáfanas, luz natural y una altura superior a 4 m

Amplio jardín para celebración de *coffee breaks*, aperitivos, cócteles...

Equipamiento audiovisual de última generación

El **Hotel Alimara** es parte del Grupo CETT, un grupo de empresas en constante expansión, con inquietud por el cliente y el cuidado del entorno y, sobre todo, con profesionalidad. Un equipo de personas al servicio de personas, donde la flexibilidad y la creatividad son su razón de ser.

La conjugación de espacios amplios, luz natural, jardín, restauración esmerada y servicio exquisito hace del **Hotel Alimara** un establecimiento que garantiza el éxito de reuniones y otros eventos.



13 años de experiencia en reuniones, convenciones, eventos, celebraciones de empresa y privadas

Más de 500 convenciones organizadas y más de 900 reuniones celebradas, ofreciendo servicio a 110.000 delegados



Cuadro directivo

- **Miquel Alsius**, Presidente Grupo Cett
- **Maria Abellanet**, Directora General Grupo Cett
- **Enrique Portales**, Director Hotel Alimara
- **Pilar Noguera**, Directora Comercial Hotel Alimara
- **Montse Noguera**, Jefe de Ventas Hotel Alimara
- **Cristina Santolaya**, Jefe Departamento Convenciones y Banquetes

Antiguos alumnos de ESADE

- **Maria Abellanet** (EDIEF 91)

Dirección

Berruguete, 126
08035 Barcelona
Tel. 93 427 00 00
Fax 93 427 92 92

E-mail: alimara.reunions@cett.es
Web: www.alimarahotel.com



Reed Exhibitions, salones profesionales en todo el mundo



Como líder mundial en la organización de eventos y ferias profesionales, Reed Exhibitions celebra 500 salones en 38 naciones. En ellos exponen 90.000 compañías de 47 sectores clave, que en conjunto reciben la visita de 6 millones de profesionales.

Esta compañía —cuyo mayor activo lo componen 2.600 colaboradores y oficinas en 39 países— es, además, miembro de Reed Elsevier, que también destaca en el mercado editorial internacional en el ámbito científico-médico, legal y jurídico, educativo y de negocios. La misión del Grupo es proporcionar contactos, contenidos y comunidades a sus clientes profesionales.

Reed Exhibitions Iberia (REI)

Con sede en Barcelona, es la filial para España y Portugal de Reed Exhibitions. En la península Ibérica

es el mayor operador privado de ferias, manteniendo acuerdos societarios con Fira de Barcelona y Feira Internacional de Lisboa (FIL). Otros de los recintos donde opera de forma habitual son la Institución Ferial de Madrid (Ifema) y Feria Valencia.

En España, organiza los salones **Expo Reclam** (regalo promocional y publicitario), **Hygienalia** (limpieza industrial), **Infosecurity Iberia / Storage Expo / Documation** (seguridad informática, almacenamiento electrónico y gestión documental), **Intermercería** (mercería y fornituras), **IT Partners Iberia** (distribución TI), **Medpi Iberia** (multimedia y telefonía), **Sports Unlimited** (instalaciones y equipamiento deportivo) y **Viscom/Sign España** (comunicación visual). Y en Portugal, Reed Exhibitions Iberia es responsable del salón **Horexpo** (hostelería, restauración y *venting*).

Alimentaria Exhibitions (AE)

Alimentaria Exhibitions, *joint venture* entre Reed Exhibitions y Fira de Barcelona, es especialista en la organización de salones de alimentación en todo el mundo. La feria bienal **Alimentaria**, en Barcelona, es el máximo exponente de este operador ferial, gestionando en su 17ª edición en 2008 más de 130.000 m² de superficie, 5.000 empresas participantes y 155.000 visitantes profesionales.

Las principales cabeceras feriales que componen la compañía son **Alimentaria**, **Barcelona Degusta** y **Barcelona Tecnologías de la Alimentación (Bta)** en Barcelona. Fuera de España, es responsable de **Alimentaria Lisboa**, **Alimentaria México** y **Alimentaria Mercosur** (en Argentina).

→ A DESTACAR

Reed Exhibitions es el mayor organizador privado de ferias en todo el mundo, satisfaciendo la necesidad de sus clientes de exponer en eventos profesionales. Periódicamente, tanto en la península Ibérica como en el resto del mundo, el grupo lanza nuevos salones que ofrecen sus servicios a empresas de 47 sectores económicos.

Cuadro directivo	Antiguos alumnos de ESADE	Dirección
<ul style="list-style-type: none"> - Francisco Carrió, Consejero Director General - Alberto Alonso, Subdirector (REI) - J. Antonio Valls, Director General Adjunto (AE) - Teresa Semper, Directora Financiera - Susana Gibert, Directora Ferial (REI) - David Lapuerta, Director Ferial (AE) - Ramón Llunell, Director Ferial (REI) - Margarita Oltra, Directora Ferial (REI) - Sergio Paradís, Director Ferial (REI) - Víctor Pascual, Director Ferial (AE) - Josep Pla, Director Ferial (REI) - Yolanda Cabos, Directora de I+D+i (REI) - José León, Director Técnico (REI) - Àlex Marcos, Directora Técnica (AE) - Susana Santamaría, Directora de Comunicación y Prensa (AE) - Josep-Tomàs San Agustín, Director de Comunicación y Prensa (REI) 	<ul style="list-style-type: none"> - Francisco Carrió (MBA, 83) - David Lapuerta (DAF-EDIK, 96) 	<p>Diputació, 119 08015 Barcelona Tel. 93 452 07 22 Fax 93 451 66 37</p> <p>E-mail: reediberia@reediberia.com Web: www.reediberia.com www.alimentaria.com</p>



La agencia de eventos más pequeña con el historial más grande



Raimond Torrents Fernández, fundador y alma máter de Torrents & Friends, se inició en el mundo de los eventos en el año 1988 con el encargo de organizar la primera convención de ventas de Kellogg's España. Desde entonces ha creado y dirigido más de 1.000 eventos para los más variados clientes y ha publicado el libro *Eventos de empresa. El poder de la comunicación en vivo* (Deusto 2005), primera y única referencia bibliográfica del sector en lengua castellana.

El tamaño sí importa

Nuestra ajustada estructura no grava los presupuestos de nuestros clientes y, como no acudimos a concursos indiscriminados de proveedores, nuestros clientes no pagan el coste de los concursos no

ganados... Y cuando la envergadura del evento lo requiere, disponemos del mejor equipo de proveedores y profesionales *freelance* del mercado, nuestros imprescindibles *friends*.

Nos gustan los eventos, nos gusta la comunicación en vivo, conocemos el medio, somos creativos y planificamos con rigor. Nos gusta motivar equipos, nos gusta hacer reír y emocionar, nos gusta la adrenalina del directo, nos gusta hacer eventos rentables y memorables...

¿Eventos extraordinarios? Event Coaching: su departamento de eventos temporal

¿Quiere organizar sus eventos desde su propia empresa? ¿Necesita convocar un concurso de proveedores eficaz? ¿Necesita dirigir a sus proveedores de una forma eficiente? El *event coaching* permite disponer temporalmente de aquel o aquellos profesionales que más se adecuen a sus necesidades para crear, dirigir, coordinar, controlar y auditar la gestión de sus eventos.

- Análisis de necesidades de comunicación
- Elaboración del *briefing*
- Selección, convocatoria y selección de proveedores
- Auditoría de proyectos y presupuestos

- Dirección de proyectos
- Coordinación y planificación
- Evaluación de resultados

→ A DESTACAR

Cientes:

Audi, Bacardi, Boí Taüll Resort, Edebé, Esteve, Honda, Kellogg's, Kromschroeder, Lacer, Manga Films, Menarini, Nestlé, Novartis, Panrico, PepsiCo, Roca, Retevisión-Auna, Salvat Editores, Seat, Valores y Marketing... y muchos más. Grandes y pequeños, nacionales y extranjeros, industriales y de gran consumo. Pida referencias. El mejor prescriptor es un cliente satisfecho.

Raimond Torrents:

- Autor del libro *Eventos de empresa. El poder de la comunicación en vivo* (Deusto 2005)
- Conferenciante y profesor de organización de eventos en diferentes escuelas de negocios y universidades (UAB, ESADE-S. Ignasi, UPF, U. de La Laguna, U. Europea de Madrid...)
- Miembro del MPI (Meeting Professionals International)



Cuadro directivo	Antiguos alumnos de ESADE	Direcciones
<ul style="list-style-type: none"> - Raimond Torrents, Socio Director - Gemma Cubells, Coordinadora de proyectos 	<ul style="list-style-type: none"> - Raimond Torrents (Lic& MBA 84) 	<p>Tuset 13, 3º 1ª (ext.) 08006 Barcelona Tel. 93 252 12 50</p> <p>E-mail: info@torrents.org Web: www.torrents.org</p>



OTROS SERVICIOS A EMPRESAS



Quiénes somos

Atlàntida Viatges es una sociedad anónima independiente, en la que sus socios son profesionales del sector turístico y desarrollan su tarea profesional en la compañía.

El principal objetivo de nuestra empresa es ofrecer a nuestros clientes la máxima calidad de servicio, apoyándonos en la experiencia y la eficacia de nuestros profesionales.

Horarios amplios y flexibles (de 9.00 a 19.30 horas, ininterrumpidamente, de lunes a viernes).

Departamentos

- Empresas: equipo altamente especializado, con tratamiento de la cuenta personalizada. Teléfono directo y exclusivo (93 272 33 45). Servicio de asistencia telefónica durante las 24 horas, todos los días del año.
- Congresos, convenciones e incentivos: podemos diseñarle un plan estratégico de comunicación,

incentivación y motivación que, unido al viaje adecuado, puede revertir automáticamente en el aumento de sus ventas.

- Grandes viajes: como especialistas que somos, trabajamos únicamente con los mejores hoteles y corresponsales del mercado, para ofrecerles las mejores alternativas de viajes a cualquier parte del mundo.
- Viajes culturales: cada viaje está diseñado para un número limitado de personas, con un contenido altamente cultural y étnico, con el máximo confort y siempre acompañados por un miembro de nuestra organización.
- Cruceros: dedicados desde hace bastantes años al mundo de los cruceros, nuestra experiencia nos permite aconsejarle el mejor barco, la mejor acomodación y la ruta más conveniente para su crucero soñado.
- Viajes a la carta (*tailor-made*): nuestro conocimiento de casi todos los países del mundo nos

permite diseñar especialmente para usted y a su medida el viaje que nos solicite a cualquier país. Creamos un viaje exclusivo y personalizado para usted porque no hay dos viajes iguales, cada viaje es único, personal e intransferible. Nuestra finalidad es elaborar un viaje diferente para cada cliente. Su viaje soñado existe.

- Golf: le ofrecemos los mejores campos de golf de España, así como una amplia selección de campos de golf de Europa y gran parte del resto del mundo, combinados con estancias en hoteles especialmente seleccionados. Precios especiales de *green fees*.
- Cursos de idiomas: gestión de programas de idiomas y cursos académicos en el extranjero. Programas especializados para ejecutivos en las mejores escuelas y centros europeos o norteamericanos.

→ A DESTACAR

Atlàntida Viatges es una consultoría de viajes, formada por un equipo de personas (41), reconocidos profesionales altamente cualificados, que buscan permanentemente la calidad del servicio y la satisfacción de sus clientes, hecho que se logra gracias a su dilatada experiencia en el sector turístico, ofreciendo el máximo en prestaciones y servicios a nuestros clientes, así como un trato muy personal y especializado.

Cuadro directivo	Antiguos alumnos de ESADE	Direcciones	
<ul style="list-style-type: none"> – Francesc Escáñez, Director General – Ricard García, Director Financiero – Pilar Vivet, Directora Ejecutiva – Montse Ruiz, Directora de Ventas – Jordi Solsona, Director Viajes Culturales 	<ul style="list-style-type: none"> – Francesc Escáñez (ADE 02) 	<p>BARCELONA Consell de Cent, 329 08007 Barcelona Tel. 93 272 30 30 E-mail: atlantida@atlantidaviatges.com</p> <p>Modolell, 2 (esq. Ganduxer) 08021 Barcelona Tel 93 201 00 10 E-mail: modolell@atlantidaviatges.com</p>	<p>SABADELL Gràcia, 98 08201 Sabadell Tel. 93 715 69 73 E-mail: sabadell@atlantidaviatges.com Web: www.atlantidaviatges.com</p>



Viajes a medida www.tempsdoci.com



Nuestra filosofía

Viatges Temps d'Oci nació en 1991 de la mano de un equipo de expertos en turismo internacional liderado por Rafael Serra. Desde el principio la filosofía de la empresa fue la especialización en viajes a medida por cualquier región del planeta. Cada miembro del equipo se ha especializado en un área concreta del globo y eso permite dar respuesta a la creciente demanda de viajes *taylor made*. Las claves de Temps d'Oci en el sector del viaje alternativo son: asesoramiento personalizado, itinerarios diferenciados, una buena logística y un atento seguimiento de la evolución del viaje. Dentro del amplio espectro de los viajes internacionales hemos dividido las rutas en tres sectores diferenciados.

Viajes míticos

Con un conocimiento detallado del destino y un buen equipo de guías hemos diseñado viajes míticos,

que combinan paisajes de ensueño, áreas de naturaleza virgen, vestigios de culturas milenarias y el contacto siempre especial con los lugareños.

Destacaríamos:

- La ruta de la seda
- La travesía de la Panamericana
- Corea del Norte
- Viaje a la Antártida
- Indochina

Rutas etnográficas

La gente que diseña las rutas etnográficas a la medida del cliente está formada por antropólogos, expertos en turismo sostenible y un equipo de guías que se encargan de la logística y las explicaciones durante el viaje. Para Temps d'Oci las opiniones de los líderes tribales son claves a la hora de diseñar las rutas. Entre nuestros viajes de carácter antropológico destacan:

- Pueblos pigmeos de la jungla camerunesa
- Benín, la nación del vudú
- Irian Jaya, la última frontera
- La antigua Abisinia

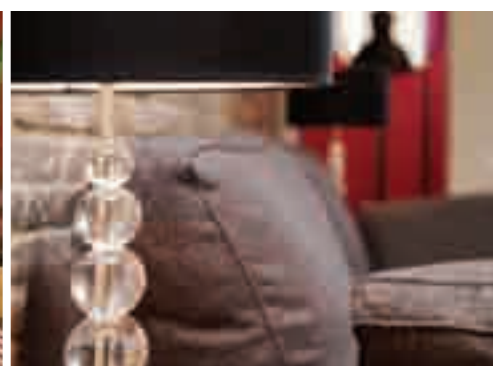
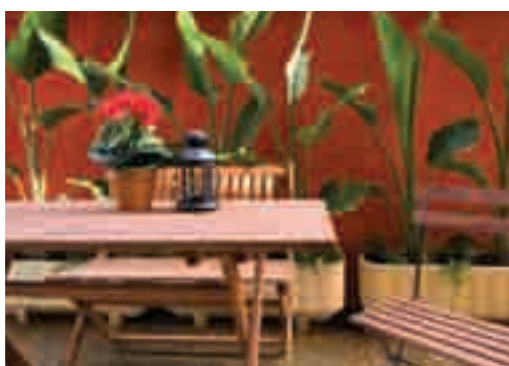
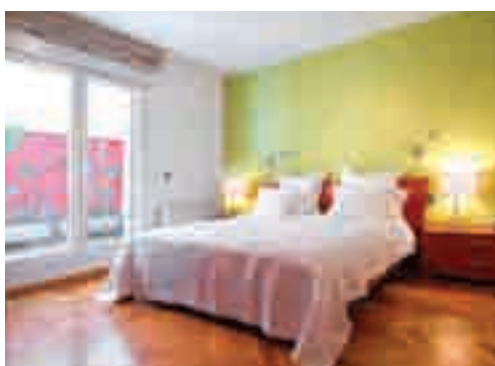
Turismo responsable

En una clara voluntad de preservar las culturas autóctonas y el medio natural que las sostiene, desde Temps d'Oci promovemos el turismo sostenible en Camerún, Burkina Faso y Kenia. En estas rutas, se visitan varios proyectos a la vez que se descubre el país. Desde hace varios años colaboramos con NTA Nuevas Tecnologías para África (www.ntafrica.org), una ONG cuya máxima es "si no queremos marginar a África de esta era globalizadora, excluyéndola del crecimiento mundial; si no queremos que continúe siendo un continente olvidado, facilitemos su acceso a la tecnología".

Cuadro directivo	Antiguos alumnos de ESADE	Dirección
<ul style="list-style-type: none"> – Rafael Serra, Director – Daniel Sabaté, Director de Incoming – Carme Torredemer, Directora Financiera – Albert Rincón, Product Manager – Joan Riera, Responsable de Rutas Antropológicas – Maria Plaza, Jefa de Reservas 	<ul style="list-style-type: none"> – Rafael Serra (DGET 00) 	<p>Enric Granados, 72 08008 Barcelona Tel. 93 323 34 23 Fax 93 451 47 51</p> <p>Web: www.tempsdoci.com Para más información tempsdoci@tempsdoci.com</p>



Soluciones de alojamiento temporal



Desde su creación en 2005, Aspasios ofrece, tanto en Barcelona como en Madrid, viviendas –apartamentos, pisos y casas– en alquiler temporal, especialmente concebidas para personas que, por motivos profesionales, se desplazan de sus lugares de residencia habitual. Empresas de consultoría, auditoría, servicios informáticos, despachos de abogados, productoras de cine y de teatro, entre muchas otras, han confiado en Aspasios para alojar a sus colaboradores y, en ocasiones, a sus familias.

Nuestros pisos han sido completamente equipados y elegantemente decorados para aportar el confort que nuestros clientes requieren. En su mayoría disponen de teléfono y acceso a Internet y muchos de ellos cuentan con TV por cable o

satélite. Sabemos que las necesidades de nuestros clientes son muy variadas y por ello lo es nuestra oferta: cerca de un centenar de viviendas de distintos tamaños (de 1 a 4 dormitorios), situadas en distintas zonas, nos permiten dar siempre una respuesta positiva a nuestros clientes.

El usuario de la vivienda tendrá a su disposición un espacio mucho mayor y más confortable que en un hotel, una atención por teléfono 24/7, un servicio de mantenimiento para la resolución de incidencias diversas y un servicio de limpieza y lavandería adaptable a sus necesidades. Por su parte, la empresa encontrará en Aspasios una solución de alojamiento idónea, a un precio competitivo y tan fácil de gestionar como reservar una habitación de hotel.

→ A DESTACAR

En el marco de un proceso de fusión y traslado de sede, Aspasios nos ofreció un servicio excelente, por la calidez y confort de sus apartamentos y por su capacidad de adaptación a diversas necesidades.

María Skopek

Human Resources
International Transfer Management Grupo Bayer

Otros clientes de Aspasios

ABB | Acer Computers | The Boston Consulting Group | Bunge Ibérica | Cadbury Schweppes | Clifford Chance | Fuji | IESE | Ingenico | Kantya | Nokia | Motorola | Mediaplanning | Oracle | Oxara Energy Group | Sara Lee

Cuadro directivo	Antiguos alumnos de ESADE	Dirección
<ul style="list-style-type: none"> – Ezequiel Salzberg, Dirección General – Adriana Romero, Dirección Comercial 	<ul style="list-style-type: none"> – Ezequiel Salzberg (MBA 02) 	Ronda de Sant Pere 39, 3 ^o 2 ^a 08010 Barcelona Tel. 933 041 448 Fax 933 010 430 E-mail: info@aspasios.com Web: www.aspasios.com



Serennia dispone de modernos apartamentos ubicados en el centro de Barcelona para que nuestros clientes se sientan como en casa cuando viajan por negocios, estudios, placer o cualquier otro motivo, ya sea por días, semanas o meses. Instalaciones y servicios de calidad en espacios decorados con un diseño cosmopolita. Serennia dispone de tres edificios enteros totalmente destinados a alojamiento turístico de cali-

dad: **Serennia Eixample** está ubicado en el centro de Barcelona a cuatro pasos de paseo de Gràcia. **Serennia Sants** está dirigido especialmente a clientes que se dirigen a la Fira de Barcelona y quieren un alojamiento de calidad, cómodo y cercano. **Serennia Arc de Triomf** está junto al Arco de Triunfo y a dos pasos del Born y Ciutat Vella, con una excelente comunicación.

Apartamentos de calidad decorados con un diseño cosmopolita totalmente equipados y con las últimas tecnologías. Serennia ofrece comodidad a turistas, a personas que vienen a trabajar a Barcelona o a grupos, ya que dispone de los edificios enteros. Serennia ofrece también distintos servicios en función de las necesidades de cada cliente.

Cuadro directivo	Antiguos alumnos de ESADE	Dirección
<ul style="list-style-type: none"> – Mercedes Sistach Roura, Presidenta – Susana Ferrer Sistach, Directora General – Marta Palao Miró, Directora Comercial 	<ul style="list-style-type: none"> – Susana Ferrer Sistach (Lic&MBA 95) 	<p>Rambla de Catalunya, 82, 2º 1ª 08008 Barcelona Tel. 93 215 72 55 Fax 93 215 79 20</p> <p>E-mail: info@serennia.com Web: www.serennia.com</p>



HERMARTA, un nuevo concepto de arquitectura



HERMARTA arquitectura, empresa claramente orientada al cliente, con más de 30 años en el sector de la arquitectura de interiores, dispone de un equipo de profesionales altamente cualificados para conseguir la máxima satisfacción de nuestros clientes en el desarrollo y ejecución de todos sus proyectos, así como la creación de valor añadido a cualquiera de sus áreas de negocio.

→ A DESTACAR

- Elevado *know how* de procesos y actividades industriales.
- Desarrollo, gestión y ejecución de proyectos de interiores.
- Vocación de servicio y disponibilidad de productos contrastados.
- Adaptabilidad a los proyectos (centros de negocios, oficinas, naves industriales, espacios singulares...).
- Experiencia avalada por clientes de primer nivel.

Cuadro directivo	Antiguos alumnos de ESADE	Dirección
<p>– José Antonio Marta Palomino, Dirección general</p>	<p>– Varios antiguos alumnos de ESADE trabajan actualmente en HERMARTA.</p>	<p>Bilbao, 63-75 08100 Mollet del Vallès Barcelona Tel. 93 593 45 00 Fax 93 593 72 25</p> <p>E-mail: info@hermartasl.com oftec@hermartasl.com Web: www.hermartasl.com</p>

artloveyou

Galería de arte en Internet, asesoramiento y venta de obras de arte



www.artloveyou.com

Galería de arte on line. Especialistas en asesoramiento y venta de obras de arte a través de Internet. **artloveyou** dispone de una selección de más de doscientas obras de arte que pueden adquirirse fácilmente desde el despacho.

Artistas de la galería:

Xano Armenter | Francesc Arumí | Ángel Asensio | Daniel Berdala | Miháy Bodó | Montse Casacuberta | Nuria Durán | Ramón Enrich | Joan Longas | Josep Marfà | Mireia Mateo | Enrique Mestre | Anna Miquel | Elena Montull | Laura Piñel | Javier Rey | Gabriela Rosado | Rafael Ruz | Bea Sarrias | Carlos Vidal

La Trastienda:

Eduardo Arroyo | Rafael Canogar | Salvador Dalí | Luis Feito | José Luis Florit | Luis Gordillo | Josep Guinovart | Joan Hernández Pijuan | Teresa Llácer | Javier Mariscal | Pere Pruna | Ramón Sanvisens | Alfred Sisquella | Nory Marc Steiger | Josep María Subirachs | Antoni Tàpies

Cuadro directivo	Antiguos alumnos de ESADE	Dirección
<ul style="list-style-type: none"> - Koro Usarraga, Socio - Jordi Poll, Socio - José Manuel Ferrer, Socio - Sandra Amáiz, Directora 	<ul style="list-style-type: none"> - Koro Usarraga (Lic & MBA 81) - Jordi Poll (MBA 87) 	<p>París, 162, entlo. 1ª 08036 Barcelona Tel. 93 410 80 61</p> <p>E-mail: info@artloveyou.com Web: www.artloveyou.com</p>



Más de 25 años de gestión de cobros



Gescobro es líder del sector de recobro en España con más de 25 años de experiencia en la recuperación de todo tipo de deudas impagadas para entidades bancarias, financieras y grandes y medianas empresas. Con una plantilla de 180 personas, Gescobro ha gestionado durante el 2007 más de 450.000 expedientes y ha recuperado cincuenta millones de euros de deudas impagadas. Gescobro es miembro y forma parte de la junta directiva de Angeco (Asociación Nacional de Entidades de Gestión de Cobros), integrada en Fenca (Federation of European National Collection Associations). Gescobro garantiza la aplicación estricta de los códigos de conducta y profesionalidad homologados a nivel europeo. Gescobro tiene el certificado de calidad ISO 9001 por su gestión y servicio al cliente. Gescobro está especializada en el recobro de todo tipo de deudas impagadas, desde las más recientes, en las que se hace trabajo de televisto, hasta las más antiguas y difíciles, en que un grupo de gestores especializados las gestiona. Dispone de oficinas en Barcelona (sede central), Madrid y Valencia y, además, la empresa tiene estructura consolidada en todo el territorio del Estado. En el 2008 hay nuevos proyectos importantes para continuar el plan de expansión: abrir Gescobro-Andorra y Gescobro-Portugal, optimizar la utilización del Call Center de última tecnología implementado en el 2007, una incorporación significativa de nuevos gestores (hasta 200 personas en total), y cómo no, un objetivo de recuperaciones de más de 60 millones de euros, que representará un aumento de más del 20% en la cifra de recuperaciones con relación al ejercicio del 2007. Los profesionales de Gescobro están especialmente preparados para localizar a los deudores, negociar con ellos y encontrar soluciones por vía amistosa. Si la solución amistosa no es positiva y se detecta solvencia, se ofrece al cliente la posibilidad de continuar el proceso por vía judicial mediante un equipo propio y especializado de abogados en plantilla. La experiencia y conocimientos del gestor de recobros son claves para el éxito de las gestiones. Por eso, Gescobro invierte constantemente en formación, especialmente orientada a conseguir unos equipos de recobro altamente eficientes. También la tecnología es determinante y por eso se incorporan periódicamente los sistemas más avanzados de gestión. Esto permite trabajar grandes volúmenes de deuda, información puntual del estado de gestión y la adaptación ágil y rápida a las necesidades de nuestros clientes.

ciación Nacional de Entidades de Gestión de Cobros), integrada en Fenca (Federation of European National Collection Associations). Gescobro garantiza la aplicación estricta de los códigos de conducta y profesionalidad homologados a nivel europeo. Gescobro tiene el certificado de calidad ISO 9001 por su gestión y servicio al cliente. Gescobro está especializada en el recobro de todo tipo de deudas impagadas, desde las más recientes, en las que se hace trabajo de televisto, hasta las más antiguas y difíciles, en que un grupo de gestores especializados las gestiona. Dispone de oficinas en Barcelona (sede central), Madrid y Valencia y, además, la empresa tiene estructura consolidada en todo el territorio del Estado. En el 2008 hay nuevos proyectos importantes para continuar el plan de expansión: abrir Gescobro-Andorra y Gescobro-Portugal, optimizar la utilización del Call Center de última tecnología implementado en el 2007, una incorporación significativa de nuevos gestores (hasta 200 personas en total), y cómo no, un objetivo de recuperaciones de más de 60 millones de euros, que representará un aumento de más del 20% en la cifra de recuperaciones con relación al ejercicio del 2007. Los profesionales de Gescobro están especialmente preparados para localizar a los deudores, negociar con ellos y encontrar soluciones por vía amistosa. Si la solución amistosa no es positiva y se detecta solvencia, se ofrece al cliente la posibilidad de continuar el proceso por vía judicial mediante un equipo propio y especializado de abogados en plantilla. La experiencia y conocimientos del gestor de recobros son claves para el éxito de las gestiones. Por eso, Gescobro invierte constantemente en formación, especialmente orientada a conseguir unos equipos de recobro altamente eficientes. También la tecnología es determinante y por eso se incorporan periódicamente los sistemas más avanzados de gestión. Esto permite trabajar grandes volúmenes de deuda, información puntual del estado de gestión y la adaptación ágil y rápida a las necesidades de nuestros clientes.

En el 2008 hay nuevos proyectos importantes para continuar el plan de expansión: abrir Gescobro-Andorra y Gescobro-Portugal, optimizar la utilización del Call Center de última tecnología implementado en el 2007, una incorporación significativa de nuevos gestores (hasta 200 personas en total), y cómo no, un objetivo de recuperaciones de más de 60 millones de euros, que representará un aumento de más del 20% en la cifra de recuperaciones con relación al ejercicio del 2007. Los profesionales de Gescobro están especialmente preparados para localizar a los deudores, negociar con ellos y encontrar soluciones por vía amistosa. Si la solución amistosa no es positiva y se detecta solvencia, se ofrece al cliente la posibilidad de continuar el proceso por vía judicial mediante un equipo propio y especializado de abogados en plantilla. La experiencia y conocimientos del gestor de recobros son claves para el éxito de las gestiones. Por eso, Gescobro invierte constantemente en formación, especialmente orientada a conseguir unos equipos de recobro altamente eficientes. También la tecnología es determinante y por eso se incorporan periódicamente los sistemas más avanzados de gestión. Esto permite trabajar grandes volúmenes de deuda, información puntual del estado de gestión y la adaptación ágil y rápida a las necesidades de nuestros clientes.

Los profesionales de Gescobro están especialmente preparados para localizar a los deudores, negociar con ellos y encontrar soluciones por vía amistosa. Si la solución amistosa no es positiva y se detecta solvencia, se ofrece al cliente la posibilidad de continuar el proceso por vía judicial mediante un equipo propio y especializado de abogados en plantilla. La experiencia y conocimientos del gestor de recobros son claves para el éxito de las gestiones. Por eso, Gescobro invierte constantemente en formación, especialmente orientada a conseguir unos equipos de recobro altamente eficientes. También la tecnología es determinante y por eso se incorporan periódicamente los sistemas más avanzados de gestión. Esto permite trabajar grandes volúmenes de deuda, información puntual del estado de gestión y la adaptación ágil y rápida a las necesidades de nuestros clientes.

Los profesionales de Gescobro están especialmente preparados para localizar a los deudores, negociar con ellos y encontrar soluciones por vía amistosa. Si la solución amistosa no es positiva y se detecta solvencia, se ofrece al cliente la posibilidad de continuar el proceso por vía judicial mediante un equipo propio y especializado de abogados en plantilla. La experiencia y conocimientos del gestor de recobros son claves para el éxito de las gestiones. Por eso, Gescobro invierte constantemente en formación, especialmente orientada a conseguir unos equipos de recobro altamente eficientes. También la tecnología es determinante y por eso se incorporan periódicamente los sistemas más avanzados de gestión. Esto permite trabajar grandes volúmenes de deuda, información puntual del estado de gestión y la adaptación ágil y rápida a las necesidades de nuestros clientes.

se detecta solvencia, se ofrece al cliente la posibilidad de continuar el proceso por vía judicial mediante un equipo propio y especializado de abogados en plantilla. La experiencia y conocimientos del gestor de recobros son claves para el éxito de las gestiones. Por eso, Gescobro invierte constantemente en formación, especialmente orientada a conseguir unos equipos de recobro altamente eficientes. También la tecnología es determinante y por eso se incorporan periódicamente los sistemas más avanzados de gestión. Esto permite trabajar grandes volúmenes de deuda, información puntual del estado de gestión y la adaptación ágil y rápida a las necesidades de nuestros clientes.

La experiencia y conocimientos del gestor de recobros son claves para el éxito de las gestiones. Por eso, Gescobro invierte constantemente en formación, especialmente orientada a conseguir unos equipos de recobro altamente eficientes. También la tecnología es determinante y por eso se incorporan periódicamente los sistemas más avanzados de gestión. Esto permite trabajar grandes volúmenes de deuda, información puntual del estado de gestión y la adaptación ágil y rápida a las necesidades de nuestros clientes.

→ A DESTACAR

El incremento importante de la morosidad en los últimos meses y el crecimiento aún mayor que se prevé durante todo el 2008 hace de vital importancia encomendar la gestión de recobro de deudas a la firma que dispone del personal más especializado y profesional del sector. 27 años de gestión nos avalan.

Cuadro directivo	Antiguos alumnos de ESADE	Direcciones				
<ul style="list-style-type: none"> - Carlos García Pons, Presidente - M^ª Dolors Godall Ricart, Consejera - Gemma García Godall, Directora General - Juan Álvarez de Lara, Director General adjunto - Joan Sapé Martras, Director de Gestión y Calidad - José Antonio Segura Gemar, Director Financiero - Jordi Curià Pinyol, Director de Informática y Comunicaciones - Joaquín Segura Torrents, Director Comercial - Emilia Domínguez Saura, Responsable de Área de Recobros - Gemma Massoni Camps, Responsable de Recursos Humanos - Elisenda García Godall, Secretaria de Dirección 	<ul style="list-style-type: none"> - Carlos García Pons (Edik 77) - Gemma García Godall (Lic&MBA 94) - Juan Álvarez de Lara Cabrera (PMD 07) 	<table border="0"> <tr> <td> BARCELONA Metal·lúrgia, 38-42, 4^º 08038 Barcelona Tel. 932 296 800 Fax 932 260 057 </td> <td> MADRID Ríos Rosas, 47 Oficina 2-C, entreplanta 28003 Madrid Tel. 932 296 800 Fax 915 353 796 </td> </tr> <tr> <td colspan="2" style="text-align: center;"> E-mail: gescobro@gescobro.com Web: www.gescobro.com </td> </tr> </table>	BARCELONA Metal·lúrgia, 38-42, 4 ^º 08038 Barcelona Tel. 932 296 800 Fax 932 260 057	MADRID Ríos Rosas, 47 Oficina 2-C, entreplanta 28003 Madrid Tel. 932 296 800 Fax 915 353 796	E-mail: gescobro@gescobro.com Web: www.gescobro.com	
BARCELONA Metal·lúrgia, 38-42, 4 ^º 08038 Barcelona Tel. 932 296 800 Fax 932 260 057	MADRID Ríos Rosas, 47 Oficina 2-C, entreplanta 28003 Madrid Tel. 932 296 800 Fax 915 353 796					
E-mail: gescobro@gescobro.com Web: www.gescobro.com						



Escuelas infantiles para empresas



Kidsco ofrece un servicio integrado de implantación y gestión de medidas de conciliación laboral y personal, en lo referente a la atención a la infancia, aportando una visión global de las necesidades, soluciones y servicios adaptados a la realidad cultural y social de cada empresa cliente.

Ventajas para la empresa y el empleado

Kidsco ofrece el servicio global de *outsourcing* de los servicios de conciliación de vida laboral y familiar en los que esté implicada la atención a la infancia: montaje y gestión del Centro de Educación Infantil de las empresas.

Las políticas de servicios en las empresas tienen como objetivo reducir la carga de trabajo extralaboral del empleado, lo que redundará en beneficios tanto para el empleador como para los empleados. Sus beneficios son:

- Descenso de las tasas de absentismo de las mujeres trabajadoras.
- Creación de una plantilla comprometida.
- Mayor capacidad de atraer y retener empleados.
- Mejora de la satisfacción de clientes y del personal y finalmente el crecimiento en ventas, beneficios y cuota de mercado.
- Descenso del porcentaje de rotación no querida por las empresas, con la consiguiente reducción de los gastos de selección y formación que las nuevas incorporaciones llevan aparejados.
- Reducción de las peticiones de reducción de jornada tras la baja de maternidad.
- Reducción de la dimisión de su puesto de trabajo por parte de las mujeres ante una maternidad repetida, cifra que en España alcanza el 35%, claro resultado de la dificultad de compaginar la vida personal y laboral.

→ A DESTACAR

Nuestros servicios:

- Kidsco Servicio a Empresas: implantación y desarrollo de servicios para la conciliación entre la vida personal y laboral de los empleados de la empresa /Administración en lo referente a la atención a la infancia.
- Programa Kids In Company: implantación y gestión de Escuelas Infantiles ubicadas en las instalaciones de una empresa o centro de trabajo.
- Programa Kids Out: Kidsco se encargará de gestionar el pago a las diferentes Escuelas Infantiles en las que los empleados de la empresa cliente tengan matriculados a sus hijos, verificando que todas ellas son centros autorizados correspondientes, obteniendo así un beneficio fiscal tanto para la empresa cliente como para el trabajador.
- Programa Kids Mall: centros de cuidado infantil (para niños entre los 2 y los 6 años) que tienen como objetivo atender a hijos de clientes de las grandes superficies o centros comerciales donde están implantados. Gestión de ludotecas en centros comerciales y otros.
- Programa de Verano (Summer Camp): centros de cuidado infantil (para niños de entre 3 y 10 años), cuyo objetivo es que durante las vacaciones estivales éstos puedan ser atendidos y se diviertan.
- Programa de Días Festivos: programa que atiende a los alumnos de edades entre 3 y 10 años, pero en días sueltos, aquellos días en que los colegios cierran (Semana Santa, Navidad, Día del maestro...).

Cuadro directivo	Antiguos alumnos de ESADE	Direcciones				
<ul style="list-style-type: none"> – Jaime Pardo, Director General – María Leal, Directora Financiera – Sandra Butragueño, Directora de Operaciones – Teresa Iraburu, Directora Pedagógica – Jose Ma Fontanals, Director Cataluña – Clara Yter, Directora Expansión Cataluña 	<ul style="list-style-type: none"> – Jose M^a Fontanals (MBA 04) 	<table> <tr> <td> BARCELONA Bac de Roda, 64 08019 Barcelona Tel. 93 498 26 68 </td> <td> MADRID Gobelos, 19, bajos 28023 Madrid Tel. 91 708 02 06 </td> </tr> <tr> <td colspan="2" style="text-align: center;"> E-mail: clara.yter@kidsco.es Web: www.kidsco.es </td> </tr> </table>	BARCELONA Bac de Roda, 64 08019 Barcelona Tel. 93 498 26 68	MADRID Gobelos, 19, bajos 28023 Madrid Tel. 91 708 02 06	E-mail: clara.yter@kidsco.es Web: www.kidsco.es	
BARCELONA Bac de Roda, 64 08019 Barcelona Tel. 93 498 26 68	MADRID Gobelos, 19, bajos 28023 Madrid Tel. 91 708 02 06					
E-mail: clara.yter@kidsco.es Web: www.kidsco.es						



Por una empresa más sana y productiva



Todos sabemos que hacer ejercicio con regularidad nos ayuda a estar más sanos y de mejor humor, nos permite liberar las tensiones cotidianas, incrementa nuestra capacidad de concentración y promueve las relaciones sociales.

Sin embargo, su influencia en el día a día de las empresas es menos conocida. En este sentido, los estudios demuestran que las compañías con empleados activos disfrutan de un mejor ambiente de trabajo, sufren un menor índice de bajas laborales y forman equipos más motivados y productivos que aquellas con empleados inactivos.

DiR lleva casi tres décadas impulsando la práctica del ejercicio físico en Barcelona y, hoy, damos servicio a más de 80.000 socios en 13 clubs: 12 en Barcelona y 1 en Sant Cugat.

Y, ya desde la inauguración del primer club, la innovación ha sido una constante: introdujimos un concepto

de *fitness* más amplio y divertido, las últimas tendencias en actividades dirigidas –como el pilates, el yoga, el SpinDiR, la zumba...–, la maquinaria más moderna y con TV integrada, entrenadores personales, servicio gratuito de toalla y gel de ducha... ¡Además hemos desarrollado programas específicos para empresas!

Gracias a los programas Corporate DiR, las compañías disponen de un amplio abanico de servicios, que van desde descuentos para empleados hasta la organización de campeonatos y actividades de *team building*, pasando por conferencias sobre salud en el trabajo o la posibilidad de disfrutar de un *wellness day* en DiR Diagonal.

→ A DESTACAR

Hoy en día, más de 4.000 empresas disfrutan de los programas Corporate DiR, entre ellas, entidades como Nestlé, Danone, JVC, Renta Corporación, BDO Audiberia Auditores, Citygroup, Solvay o Laietana Desarrollos Inmobiliarios, y son más de 20.000 los socios del DiR que pertenecen a este colectivo.

Cuadro directivo	Antiguos alumnos de ESADE	Direcciones	
<ul style="list-style-type: none"> – Ramón Canela, Director General – Néstor Serra, Director de Producto – Ana Ruiz, Directora de Marketing – Ramón Urgell, Director de Área – Javier Bozalongo, Director de Área – Marc Batlle, Director de Área – Núria Soler, Directora de Área – Carme Llusà, Directora de Corporate 	<ul style="list-style-type: none"> – Ramón Canela (CG 89, DGM 90) – Ana Ruiz (Lic&MBA 89) – Jordi Sans (Lic&MBA 95) – Jaume Pujolà (Lic&MBA 98) – Helena Mestras (Lic&MBA 98) – Marc Batlle (EMBA 03) – Jordi Canela (MBA, en curso) 	Gestora Clubs DiR Indústria, 90-92, entlo. 6ª 08025 Barcelona Tel. 934 504 818 Fax 934 500 936	DiR Empresas mkextern@dirfitness.es Tel. 934 504 818 (ext. 369) Tel. 902 10 1979 Web: www.dir.cat

Educa-training Facilitadores



Educa-Training nace hace tres años de la mano de Educa-System, empresa pionera en España en el sector de las clases particulares a domicilio. Educa-Training responde a una demanda cada día más amplia y más exigente de formación en empresas. Desde formación específica en idiomas, *one to one* o en grupos, hasta *outdoor training* pasando por *coaching* específico para un desarrollo profesional y personal completo.

Nuestra metodología se basa en la metodología del autoconvencimiento y en *role-plays* continuos para una asimilación completa de nuevas habilidades y actitudes comunicativas.

→ A DESTACAR

- *Training* en idiomas, *one to one* o grupos reducidos
- *E-mail Writing*
- *Phone classes*
- Desarrollo personal y profesional
- Trabajo específico en actitudes y desarrollo de habilidades comunicativas

Cuadro directivo	Antiguos alumnos de ESADE	Direcciones						
<ul style="list-style-type: none"> - Sebastián Triviere-Casanovas, Director General - Luis Razo, Training and Development Manager - Ana Isabel Roncero, Directora Financiera 	<ul style="list-style-type: none"> - Sebastián Triviere-Casanovas (MBA PT 03) 	<table> <tr> <td>BARCELONA Vergòs, 55 bis 08017 Barcelona</td> <td>MADRID Santa Engracia, 111 28010 Madrid</td> </tr> <tr> <td colspan="2" style="text-align: center;">Tel. 902 14 07 07 Fax 902 90 68 11</td> </tr> <tr> <td colspan="2" style="text-align: center;">E-mail: info@educa-training.com Web: www.educa-training.com</td> </tr> </table>	BARCELONA Vergòs, 55 bis 08017 Barcelona	MADRID Santa Engracia, 111 28010 Madrid	Tel. 902 14 07 07 Fax 902 90 68 11		E-mail: info@educa-training.com Web: www.educa-training.com	
BARCELONA Vergòs, 55 bis 08017 Barcelona	MADRID Santa Engracia, 111 28010 Madrid							
Tel. 902 14 07 07 Fax 902 90 68 11								
E-mail: info@educa-training.com Web: www.educa-training.com								



Saber, Hacer, Cumplir, desde hace más de 30 años



→ A DESTACAR

mhIndustrias

- 14 áreas de servicio
- Servicio 24 horas
- Normativa ISO9001
- 33 años de experiencia
- Clientes con más de 30 años de colaboración
- Miembro de la Asociación Española de Mantenimiento (AEM)

¿Qué parte del éxito es imprescindible y común en cualquier empresa?

Grup mh hace posible que cada día miles de personas puedan disfrutar del bienestar de su hogar, de momentos de ocio en espacios públicos o trabajar orientados a la producción y el rendimiento.

Frío, calor, luz, agua, gas, ventilación, energías renovables... son áreas de valor donde hogares y empresas pueden marcar la diferencia entre gasto o inversión, coste o rendimiento.

Grup mh es un conjunto de 250 personas repartidas en 5 empresas:

- Atecal: mantenimiento del hogar en calderas de la marca líder en Cataluña.
- Masagas: mantenimiento e instalación del hogar en climatización, agua, gas y reformas.
- Sanimamp: mantenimiento e instalación del hogar y semiindustrial en climatización, sanitarios y tratamiento de agua.
- Capedsa: mantenimiento e instalación de centros polideportivos.

- mhIndustrias: instalación y mantenimiento de climatización, gas, agua, frío industrial, soldadura orbital, prevención de legionelosis y así hasta 14 áreas.

mhIndustrias se creó a partir de la fusión de varias organizaciones de instalación y mantenimiento con presencia consolidada en el mercado industrial catalán, dando servicio a clientes de sectores tan diversos como: Edificación, Industria, Administración Pública, Sanitario, Alimentaria, Franquicias y Centros Polideportivos, entre otros.

Cuadro directivo	Antiguos alumnos de ESADE	Direcciones	
<ul style="list-style-type: none"> - Antonio Martín, Presidente - Emilio Martín, Consejero Delegado - Daniel Martín, Consejero Delegado - Marcos Martín, Consejero Delegado - Fernando Mazón, Director General Grup mh - Xavier Jolonch, Director General mhIndustrias - Carlos Soriano, Director General Atecal - Manuel García, Director General Masagas 	<ul style="list-style-type: none"> - Emilio Martín (PDG 02 y PDF 04) - Fernando Mazón (GSP 07 y DyGEI 06) - Xavier Jolonch (EMBA 03) 	GRUP mh: Castell, 14-16 08290 Cerdanyola del Vallès Tel. 93 580 38 35 Email: info@grupmh.com Web: www.grupmh.com	mhIndustrias: Av. Roma, 10-12 08290 Cerdanyola del Vallès Tel. 93 580 90 80 Email: info@mhindustrias.com Web: www.mhindustrias.com

¿Cómo su empresa puede cumplir la LISMI y realizar acciones de responsabilidad social corporativa?



Por la integración sociolaboral de personas con discapacidad



y manipulados promocionales (regalos, ensobrado, etc.). Además, ofrece un servicio de elaboración de **lotes de Navidad** corporativos a precios competitivos. Asimismo, realiza el **diseño y producción de artículos textiles**

(mantelerías, regalos promocionales delantales, uniformes, etc.) bajo pedido.

La **Fundación Privada Gaspar de Portolà** nació en 1989 con el objetivo de favorecer la integración sociolaboral de personas con discapacidad psíquica y física, mediante creación de puestos de trabajo en CET (Centros Especiales de Trabajo), formación profesional y asesoramiento sociolaboral. Con un equipo de más de 80 personas ofrecemos los siguientes servicios:

El Centro de Jardinería Portolà

Ofrece **servicios de obra nueva y mantenimiento de jardines** interiores y exteriores a empresas, instituciones públicas, comunidades de vecinos y particulares. Asimismo, oferta venta de plantas, flores y centros, durante todo el año y en especial en el periodo de Sant Jordi y Navidad.

El Taller de Portolà

Ofrece **servicio de manipulación** a gran escala a empresas: manipulados industriales (*packaging*, montaje de expositores, ensamblaje de piezas, etc.)

La Nau de Portolà

Ofrece **diseño y creación de artículos artesanos**: canastillas de bebé como obsequio de empresa, tarjetas corporativas (Navidad, Sant Jordi, convenciones, etc.), artículos de papelería y de decoración, etc.

¿Qué podemos hacer para su empresa?

- Lotes de Navidad
- Postales de Navidad corporativas
- Obra nueva y mantenimiento de la zona ajardinada de su empresa
- Canastillas de recién nacido como regalo a sus empleados y clientes
- Manipulados industriales y *mailings*
- Rosas y postales de Sant Jordi de obsequio para sus empleados
- Regalos promocionales
- Donación

Algunos clientes que han confiado en nosotros

Agrolimen | Ausonia | BDO | Celsa | Clariant | CA.Computer | Cuatrecasas | CHwerfen | Diagonal Mar | Diesel | DKV | Envialia | Eures | ESADE | Ficosa | H.Arts | Fichet | G.Angelini | GenCat | Hosp.S.Joan de Déu | Hosp.S.Pau | H.Hesperia | IESE | Izasa | Karcher | Kellogg's | La Caixa | M.Intercomarcal | NH | Once | Puigvert | RACC | Ribé Salat | Roche Farma | Santiveri | Simón | Sodexo | Technal | UAB

→ A DESTACAR

Contratando los servicios de la Fundación es posible cumplir la LISMI –Ley de Integración Social y Laboral de Minusválidos–, aprobada en 1982, que obliga a empresas de 50 trabajadores o más a reservar el 2% de la plantilla a personas con alguna discapacidad, tanto en empresas públicas como privadas de todos los sectores.

De manera excepcional, dichas empresas pueden quedar exentas de la anterior obligación mediante el cumplimiento del Real Decreto 27/2000 de Medidas Alternativas, a través de algunas de las medidas propuestas: compra de bienes, contratación de servicios o donación a un Centro Especial de Empleo como la Fundación Privada Gaspar de Portolà.

Cuadro directivo	Antiguos alumnos de ESADE	Dirección
<ul style="list-style-type: none"> – Teresa Giralt, Presidenta – María José Alepuz, Directora – Eva Reixach, Responsable Dpto. Comercial – Juan Lloria, Responsable Jardinería – Enric Martín, Responsable Taller – Rosa Ribes, Responsable Nau – María Fernández, Responsable Dpto. Administración – Marta Candial, Responsable Dpto. Asesoramiento Social 	<ul style="list-style-type: none"> – María José Alepuz (Lic&MBA 92) 	Recinto Industrial Colonia Güell Calle L, 90-91 08690 Santa Coloma de Cervelló Barcelona Tel. 93 652 62 20 Fax 93 630 19 97 E-mail: fundacion@gportola.com Web: www.gportola.com



La experiencia es la llave del futuro de la automoción



de Quadis. Dispone de un stock permanente de más de 80.000 referencias oficiales, en un espacio robotizado de 15.000m².

- **Quadis Autocentre:** un espacio donde hay ubicados diferentes concesionarios, en los cuales nuestros clientes disponen de vehículos nuevos, seminuevos, de ocasión, financiación y seguros a medida, talleres mecánicos y de chapa y pintura, vehículos de alquiler y pista de pruebas de 4x4.

Después de más de 60 años en el mundo de la automoción, Quadis es el mayor distribuidor de vehículos de España. Este dato es el resultado de haber hecho las cosas bien en un sector en el que la confianza de la gente es muy difícil de ganar y todavía más de mantener.

Actualmente la calidad ya no es determinante para alcanzar el éxito y, aunque no se puede tener éxito sin calidad, hay que ofrecer constantemente nuevos valores y beneficios a los clientes. Por eso Quadis se sirve de su experiencia en automoción para anticipar las nuevas necesidades y demandas del mercado, y ofrecer soluciones y valores diferenciales que respondan a ellas.

Innovación

El conocimiento del sector permite a Quadis innovar y crear nuevos servicios:

- **Central de reparación de carrocerías:** talleres multimarca especializados en la reparación de chapa y pintura.
- **Central del recambio original:** gran almacén de recambios originales, homologado por las 26 marcas

Soluciones únicas

La experiencia sitúa a Quadis en disposición de ofrecer en sus puntos de venta todos los servicios relacionados con el automóvil, facilitando a sus clientes las gestiones que conllevan la compra y mantenimiento de un vehículo, todo a través de un único interlocutor.

- **Segurosol:** la correduría de Quadis especializada en encontrar la póliza que más se ajuste a cada cliente.
- **Quadis Credit:** todas las opciones de financiación para el automóvil: financiación tradicional, *renting*, *leasing*, financiación con valor residual, etc.
- **Quadis Rent a Car:** la flota más actual del mercado en alquiler de vehículos. Las últimas novedades a precios muy especiales para sus clientes.
- **Quadis Protect:** planes complementarios de garantía y mantenimiento.

Vehículos seminuevos y de ocasión

Quadis ofrece además vehículos seminuevos y de ocasión de todas las marcas en sus cuatro macrocentros especializados: Fórmula Ocasión Quadis, con un stock de más de 3.000 vehículos revisados y

garantizados por Quadis: si el cliente no queda satisfecho con su vehículo, Quadis se lo cambia.

Además de su amplio equipo de profesionales, dispone de 43 concesionarios y 26 marcas de vehículo nuevo, comercializadas a través de 168 puntos de venta y 73 talleres oficiales. Todo esto convierte a Quadis en el experto de referencia en el sector.

Si quiere saber más del mundo de la automoción pregúntele al experto, pregúntele a Quadis. Acceda a www.quadis.es o llame al 902 111 102.

→ A DESTACAR

¡27 marcas a su servicio!



FÓRMULA OCASIÓN @ QUADIS

Cuadro directivo	Antiguos alumnos de ESADE	Dirección
<ul style="list-style-type: none"> – Joan Manuel Soler, Presidente – Joan Pla, Consejero Delegado 	<p>Joan Manuel Soler (Lic&MBA 68) Albert Enrich (Lic&MBA 72) Toni Benosa (Lic 73) Ignasi Grandes (Lic&MBA 78) José Aschl (Lic&MBA 86) Francesc Figuerola (Lic&MBA 87) Lluís Soler (Lic&MBA 97) Xavier Agustí (Lic&MBA 98) Gonzalo Sanchis (MBA 01) Poi Soler (Lic&MBA 04) Roger Bassa (Lic&MBA 05) Francesc Buixeda (Lic&MBA 05) Víctor Santalieu (Lic&MBA 05) Luz Varela (Lic&MBA 05) Iban Ventura (Lic&MBA 06) Víctor Gimeno (Lic&MDE 07)</p> <p>Cada año, Quadis asiste al Career Forum organizado por ESADE para buscar nuevos talentos entre los recién titulados de la licenciatura y máster en Dirección de Empresas e incorporarlos a su equipo.</p>	<p>Josep Irla i Bosch, 1-3, 4ª planta 08034 Barcelona</p> <p>www.quadis.es</p> <p>Solicite nuestra guía de concesionarios: 902 111 102</p>



Sodexo, primer experto mundial en externalización de servicios de calidad de vida

Sodexo ofrece a sus clientes la integración de los servicios de restauración, servicios de soporte global y mantenimiento multitécnico, aportando a nuestros clientes eficiencia económica, *expertise* garantizado y calidad certificada, y a los usuarios finales una mejor calidad de vida.



Líder mundial en restauración y facilities management

- 350.000 empleados en 80 países
- N° 2 en el ranking mundial “World Top Outsourcing Services Provider”
- 7ª empresa europea en número de empleados

Nuestros clientes

- Empresas e instituciones
- Administración
- Clínicas y hospitales
- Residencias
- Centros educativos

Actividades al servicio de la calidad de vida

Restauración

- Restaurantes de empleados
- *Vending*
- Eventos especiales
- *Room service*
- Mesas de presidencia

Soporte global

- Limpieza y jardinería
- Gestión de residuos
- Servicios de recepción y centralita
- Tiendas de conveniencia

Mantenimiento multitécnico

- Mantenimiento mecánico y eléctrico
- Reparaciones
- Fontanería
- Climatización
- Gestión energética
- *Project management* y construcción

Cuadro directivo	Antiguos alumnos de ESADE	Direcciones		
<ul style="list-style-type: none"> – Juan Pablo Urruticochea, Director General – Juan Francisco Agredano, Director Nacional de Sanidad – Antón Molas, Director Nacional de Educación – Francisco Rivero, Director Nacional de Empresas – Carina Cabezas, Directora de Recursos Humanos – Bertrand Riteau, Director de Administración y Finanzas – Txomin del Valle, Director de Marketing, Comunicación, Calidad y Food Service – Jorge Ibáñez, Director de Compras 	<ul style="list-style-type: none"> – Jesús Arias (ADE 85) – Txomin del Valle (Licenciado en CC Empr. y MBA 88) – Miren Garay (ADE y MBA 97) – Alicia Ansontegui (MBA 99) – Sebastià Cabistany (MBA 00) – Eduard Vidal (Lic ADE+MBA 95) – Raúl Guarnido (Posgrado en Dirección y Gestión de MKT 05) 	<table> <tr> <td> BARCELONA (Sede) Recinto Industrial Colonia Güell. Edif. Tint Vell Calle C, 24 08690 Santa Coloma de Cervelló Tel. 93 635 22 00 Fax 93 630 88 85 </td> <td> MADRID Chile, 8. Edif. Azasol 28290 Las Rozas Tel. 91 602 40 00 Fax 91 602 40 01 </td> </tr> </table>	BARCELONA (Sede) Recinto Industrial Colonia Güell. Edif. Tint Vell Calle C, 24 08690 Santa Coloma de Cervelló Tel. 93 635 22 00 Fax 93 630 88 85	MADRID Chile, 8. Edif. Azasol 28290 Las Rozas Tel. 91 602 40 00 Fax 91 602 40 01
BARCELONA (Sede) Recinto Industrial Colonia Güell. Edif. Tint Vell Calle C, 24 08690 Santa Coloma de Cervelló Tel. 93 635 22 00 Fax 93 630 88 85	MADRID Chile, 8. Edif. Azasol 28290 Las Rozas Tel. 91 602 40 00 Fax 91 602 40 01			



Electricidad y asesoramiento al servicio de las empresas



Energía S.A., resulta adjudicataria de un concurso convocado por asociaciones empresariales que integran 7.000 empresas y en el que participan algunas de las principales eléctricas del país.

Hoy unas 3.000 empresas repartidas por todo el territorio español confían su suministro y actuaciones de ahorro y eficiencia energética a Factorenergía, que basa su diferenciación en la transparencia y la calidad en el servicio, a la búsqueda de una relación de *partner* con sus clientes del segmento empresarial. Fue precisamente Emili Rousaud, director general de la compañía, quien acuñó el eslogan *Pasar de ser abonado a ser cliente*, que tuvo un mucho eco en los primeros tiempos de la liberalización.

Apuesta por la innovación y la eficiencia energética

Transcurridos cinco años desde su creación, Factorenergía alcanza los 25 millones de euros de facturación en el 2005 gracias al desarrollo de servicios y productos de alta calidad orientados a las empresas y a un precio altamente competitivo en el suministro de electricidad. Pero la difícil situación que vive el sector en 2006, que provoca una regresión en el proceso de liberalización del mercado, la obligan a paralizar la comercialización y a diversificar su actividad, apostando fuertemente por la innovación y ampliando su cartera de productos y servicios vinculados a la eficiencia energética, la seguridad del suministro y el medio ambiente.

De los productos y servicios de Factorenergía destacan el Software de Gestión Energética para pymes, una revolucionaria herramienta que per-

mite a las empresas ahorrar hasta un 20% en su factura eléctrica, y el servicio de auditoría energética para grandes empresas, incentivado por las ayudas públicas a la eficiencia energética.

El año 2007 representa para Factorenergía el retorno a la normalidad, ya que la moderación de los precios de la electricidad en el mercado mayorista organizado y la entrada en vigor de la tarifa le permite retomar su actividad principal y volver a suministrar electricidad a las empresas. En pocos meses, recupera los clientes que tenía antes de abandonar la comercialización.

Sus objetivos para este año son consolidarse en todo el territorio español y duplicar el número de clientes actuales hasta llegar a los 6.000. Factorenergía ve el futuro con optimismo, un futuro lleno de oportunidades para una empresa joven y dinámica al servicio de sus clientes, en el que la diversificación de su actividad hacia nuevos productos como el gas natural y las telecomunicaciones forma parte de sus planes de crecimiento y expansión.

Nuestros valores

- Transparencia
- Excelencia en el servicio al cliente: del proveedor al *partner*
- Proactividad como elemento dinamizador de la organización

Qué nos diferencia

- Precios muy competitivos, fundamentados en una óptima dimensión estructural
- Especializados en el segmento empresas
- Personal con una alta calidad profesional y humana

Factorenergía es la primera empresa eléctrica independiente nacida en el mercado liberalizado. La compañía se centra en el suministro eléctrico a empresas, en la prestación de servicios vinculados a la eficiencia y ahorro energético y en la prestación de servicios a generadores en Régimen Especial (cogeneradores y renovables)

Una eléctrica con vocación de servicio

Nace en 1999 bajo la premisa de orientarse hacia el cliente, rompiendo la dinámica de baja calidad de servicio propia de los sectores monopolísticos. La fundan 3 socios, dos de ellos ex alumnos de ESADE (Emili Rousaud y Jordi Ricou), con 3.000 euros de capital, y la bautizan con el nombre de Energy Factory Group, S.L. En 2001, la compañía, que cambia la denominación por Factor

Cuadro directivo	Antiguos alumnos de ESADE	Dirección
<ul style="list-style-type: none"> - Emili Rousaud Parés, Consejero Director General - Xavier Farriols Danés, Director Técnico de Mercados - Andrés Sebastián Fernández, Director de Administración - Juan Carlos Castilla Aguilar, Director de Redes 	<ul style="list-style-type: none"> - Emili Rousaud Parés (Lic&MBA 90 y AGT 96) 	Av. Diagonal, 612, entlo. 08021 Barcelona Tel. 93 362 15 60 / 902 501 121 Fax. 93 209 73 74 E-mail: factor@factorenergia.com Web: www.factorenergia.com



MRW, transporte socialmente comprometido



→ A DESTACAR

- Expansión. Es la red con mayor presencia en el territorio nacional
- Amplia gama de servicios y prestaciones complementarias para destinos nacionales e internacionales.
- Destina más del 1% de la facturación a acción social
- Elevado nivel de calidad. Por cada envío entregado con demora, el cliente puede solicitar diez más sin cargo

MRW nace en Barcelona en 1977 bajo el nombre de Mensajeros Radio. A partir de 1980 amplía su servicio hasta cubrir toda España. Implantó el servicio Puerta a Puerta y ha ido creando una amplia gama de servicios y prestaciones complementarias. A finales de los ochenta se convirtió en MRW (se añadió la W, de *worldwide*, para indicar que los servicios ya se realizaban a nivel internacional).

Actualmente 11.030 personas están vinculadas a la marca en ochocientos cuatro franquicias repartidas en Andorra, España, Gibraltar y Portugal. Cuenta con 43 plataformas logísticas repartidas también por toda la geografía. Además, dedica más del 1% de la facturación a acción social (en 2006 se destinaron 8.631.770 euros). Las memorias sociales

de la red pueden consultarse o bajarse en www.mrw.es. En 2007 la facturación del grupo ascendió a 632.093.000 euros (un 12,04% más que en el ejercicio anterior).

Durante las tres décadas de historia de la red, su crecimiento ha sido progresivo, tanto en número de franquicias como en servicios y prestaciones, pero también en recursos que la han involucrado de una forma muy activa a nivel social. Todo ello ha permitido desarrollar un modelo de gestión donde conviven armoniosamente los valores empresariales con la ética, la implantación de medidas de conciliación de la vida profesional y personal, y la calidad. Es por este motivo que MRW está siendo estudiada como caso en varias escuelas de negocio. Entre sus

certificaciones (consultar la web para obtener un listado completo), hay que destacar que en 2006 y 2007 ha sido elegida como Best Workplaces (una de las 25 mejores empresas para trabajar en España). En 2005 obtuvo el Certificado de Empresa Familiarmente Responsable. Cuenta también con la Norma SA 8000 de Responsabilidad Social (2001), y forma parte del Pacto Mundial de la ONU. Hasta la fecha, ha sido distinguida en 175 ocasiones con galardones provenientes de diferentes ámbitos sociales. Destacan los 13 planes sociales destinados a diferentes colectivos que se benefician de servicios gratuitos o semigratuitos. Además, cuenta con otras líneas de negocio, como MRW Mascotas, MRW Aéreo (fotografía aérea y globos publicitarios)...

Cuadro directivo	Antiguos alumnos de ESADE	Dirección
<ul style="list-style-type: none"> – Francisco Martín Frías, Presidente Ejecutivo – Javier Marzá Carrión, Subdirector General – Francisco Martín Villanueva, Adjunto a la Dirección General – Esther Martín Villanueva, Directora de Acción Social – Mari Carmen Espeso Lambas, Directora Financiera 	<ul style="list-style-type: none"> – Silvia Vilchez (Executive MBA 08) – Xavier Grau (EDIK 92 y Creación de Empresas 00) 	<p>Pol. Ind. Gran Vía Sud Gran Vía, 163-167 08908 L'Hospitalet de Llobregat Barcelona Tel. 902 300 400 / 932 609 800 Fax: 93 260 98 01</p> <p>E-mail: info@mrw.es</p>



TECNOLOGÍAS DE LA INFORMACIÓN

softlibrary

Webware Experts. Innovación con valor añadido



→ A DESTACAR

Softlibrary, fundada en 1988, está compuesta por un equipo altamente profesional de especialistas en distintas disciplinas:

- Webware de última tecnología (Web 2.0, .net, Ajax)
- Telecomunicaciones
- Redes y sistemas
- Seguridad y privacidad
- Ofimática avanzada
- Archivo y documentación
- Lingüística computacional

Softlibrary se dedica a proyectar el conocimiento acumulado en cada nuevo trabajo que realiza. Esta experiencia, que abarca varias disciplinas tecnológicas y metodologías, permite a nuestros clientes encontrar las mejores soluciones para desplegar y mejorar sus sistemas de información.

¿A qué nos dedicamos?

Los activos de nuestra actividad están centrados en la integración dentro de intranets corporativas de la gestión documental, haciendo uso de los recursos lingüísticos, la publicación de contenidos multicanal, el diseño web y los sistemas de correo

electrónico y de mensajería instantánea, todo ello con capacidades multilingües.

Para las empresas que prefieren la externalización de ciertos servicios, Softlibrary ofrece servicios integrales para Internet y aplicaciones web específicas como son: gestión de salas de reuniones integrada en correo electrónico, chat multilingüe, tienda virtual y sistemas de acceso y explotación de las bases de datos.

Portafolio de productos

Nuestros productos más destacados son:

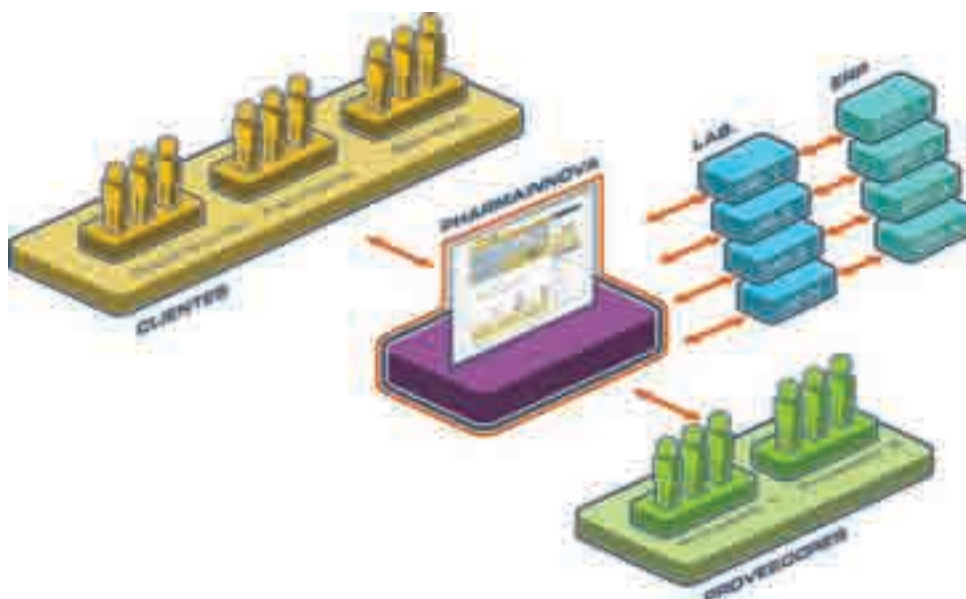
- Gestión de contenidos multilingües y multicanal XML.

- Buscadores semánticos: actúan por conceptos y palabras cualificadas.
- Edición avanzada de textos con ayudas para la redacción.
- Construcción y difusión de documentos de alta calidad, multilingües y personalizados, empleando información actualizada obtenida de los sistemas corporativos.
- Traductores automáticos de calidad.
- Correctores morfosintácticos.
- Hipervínculo automático relacionando documentos por su semejanza y proximidad.
- Clasificación automática de documentos.

Cuadro directivo	Antiguos alumnos de ESADE	Dirección
<ul style="list-style-type: none"> - Juan Hierro Irigaray, Socio Director General Gerente - Óscar Suau Verdiguier, Socio Director General - Jaume Clot Miñarro, Socio Director de Tecnología y Sistemas - Josep Núñez Gil, Socio Director de Desarrollo de Software - Sergí Hierro Serra, Director de Proyectos 	<ul style="list-style-type: none"> - Sergí Hierro Serra (MBA Part Time 07) 	<p>Fontanella, 10, entr. 2ª 08010 Barcelona Tel. 934 450 514 Fax 934 450 515</p> <p>E-mail: masinfo@softly.es Web: www.softly.es Skype: softlibrary.hello</p>



Enabling the Networked Economy



→ A DESTACAR

Pharmainnova, como las soluciones de iSOCO, pueden adaptarse para ofrecer valor a todo un sector.

Pharmainnova (www.pharmainnova.com) es una plataforma sectorial desarrollada por iSOCO impulsada desde la industria farmacéutica para optimizar las relaciones de negocio en el sector en toda la cadena de valor: industria, distribución mayorista y minorista y proveedores industriales y de servicios.

iSOCO es una empresa de soluciones informáticas especializada en la gestión inteligente de contenidos y en la transformación de los procesos de relación con los mercados de suministro.

Nacida en 1999 como *spin off* del Instituto de Inteligencia Artificial del CSIC, iSOCO incorpora la inteligencia desarrollada en su Laboratorio de Innovación a las soluciones que comercializa, lo cual, unido al conocimiento de negocio de sus profesionales, permite ofrecer soluciones altamente adaptadas a las necesidades específicas de cada cliente y a sus mercados.

En la actualidad iSOCO cuenta con oficinas en Madrid, Barcelona y Valencia, una plantilla aproximada de 70 profesionales y una facturación de 4,8 millones de euros en el 2007.

Líneas de negocio

iSOCO cuenta con dos grandes líneas de negocio: las soluciones de aprovisionamiento y las de gestión inteligente de contenidos.

Las soluciones de aprovisionamiento consisten en una *suite* de productos enfocados a optimizar el valor de los procesos de la cadena de suminis-

tros, destacando los módulos de negociación y facturación electrónica, el de gestión de pedidos y albaranes y el de homologación de proveedores, así como las áreas de consultoría de compras y procesos de aprovisionamiento.

El área de gestión inteligente de contenidos incluye soluciones de inteligencia competitiva, inteligencia colectiva, recuperación inteligente de información, escritorios virtuales y de interacción natural.

Obtenga más información en www.isoco.com o en marketing@isoco.com

Cuadro directivo	Antiguos alumnos de ESADE	Direcciones
<ul style="list-style-type: none"> - Francisco Javier Aróstegui, Director General - Francesc Caballero, Director Financiero - Juan José Martínez, Director Comercial - Pedro Solís, Director de Marketing - Marc Martínez, Director Soluciones Aprovisionamiento - Jordi Blecua, Director Soluciones Gestión de Contenidos - Jesús Contreras, Director de Laboratorio Innovación 	<ul style="list-style-type: none"> - Jordi Blecua (MBA Part-Time 03) - Marc Martínez Pujol-Xicoy (Executive MBA 05) 	<p>BARCELONA Alcalde Barnils, 64-68 08174 St. Cugat del Vallès Tel. +34 93 5677200</p> <p>MADRID Pedro de Valdivia, 10 28006 Madrid Tel. +34 91 3349797</p> <p style="text-align: center;">Web: www.isoco.com</p>



El *Marketplace* de "la Caixa" para el resto de las empresas del mercado en general



Un *marketplace* es un punto de encuentro en Internet, un mercado electrónico de compra y venta de bienes y servicios entre empresas compradoras y vendedoras.

CAIXAEXCHANGE es el mercado electrónico de compraventa de bienes y servicios entre empresas impulsado por "la Caixa", tanto para su propio uso como para el resto de las empresas del mercado en general.

CAIXAEXCHANGE está gestionado por SUMASA, empresa del grupo "la Caixa", cuya actividad gira en torno a tres áreas:

- Gestión y desarrollo de redes corporativas y espacios de trabajo
- Gestión del mantenimiento y la seguridad
- Gestión de compras y suministros

SUMASA, empresa líder en su ámbito de actividad dentro del territorio nacional, con una experiencia de más de 25 años, 7 delegaciones en España y 150 empleados, es la empresa

designada por "la Caixa" para el desarrollo de toda la actividad de negocio generada a través de su mercado electrónico: CAIXAEXCHANGE.

www.caixaexchange.com le permitirá:

- Gestionar on line peticiones de presupuesto (RFQ)
- Gestionar on line operaciones de compra y venta a través de subastas electrónicas (AUC)
- Comprar en catálogos electrónicos previamente publicados por los proveedores registrados en la plataforma

SUMASA, además de gestionar el *marketplace* de "la Caixa", www.caixaexchange.com, gestiona en régimen de concesión administrativa el primer *marketplace* de las administraciones públicas catalanas, www.pecap.org, mercado electrónico pionero en España. Además, desde el año 2006 SUMASA también es gestora de www.e-mercat.org, el mercado electrónico de la central de compras de la Generalitat de Catalunya.



→ A DESTACAR

— www.caixaexchange.com

Marketplace, operativo desde el año 2000, líder en España por número de operaciones y volumen de transacciones.

— www.pecap.org

Plataforma electrónica de contratación de las administraciones públicas catalanas: primer *marketplace* público en España.

— www.e-mercat.cat

El *marketplace* de la central de compras de la Generalitat de Catalunya

— Tipología de compras

Ejemplos de compras y ventas realizadas en estos mercados:

— Productos y materiales

- Equipos informáticos y ofimáticos
- Material de oficina
- Impresos
- Artículos promocionales
- Gasoil
- Mobiliario
- Vehículos
- Electricidad

— Servicios

- Obras y reformas
- Mantenimiento
- Limpieza
- Vigilancia y seguridad
- Viajes
- Restauración
- Reprografía

— Venta de inmuebles

Más de 5.000 operaciones de compra y venta, con un volumen económico asociado de más de 1.500 millones de euros.

Cuadro directivo

COMITÉ MARKETPLACE

- **Antoni Cayuela**, Consejero Delegado
- **Xavier Plana**, Director Gestión de Oficinas
- **M^a José de la Rosa**, Directora Calidad y Nuevos Desarrollos
- **Irene Tejón**, Responsable Marketplace

Antiguos alumnos de ESADE

- **Antoni Cayuela** (Programa de Desarrollo Ejecutivo 99)

Dirección

Gran Vía Carles III, 85 bis, bajos
08028 Barcelona
Tel. 93 404 89 00
Fax 93 404 89 02

E-mail: caixaexchange@sumasa.es
Web: www.caixaexchange.com



‘Nothing else but number one’: la opción en conectividad de red



D-Link es líder mundial en el diseño, desarrollo y fabricación de productos y soluciones de red, conectividad, comunicaciones de voz y datos para los segmentos de mercado de gran cuenta, pymes y consumo. Tras 21 años de historia, D-Link se ha convertido en uno de los principales proveedores mundiales de productos y soluciones de conectividad, con una facturación anual que supera los 1.300 millones de dólares. D-Link se sitúa como segundo proveedor mundial de puertos de red y líder en la fabricación y diseño de dispositivos inalámbricos. Además, es actualmente una empresa

sumamente concienciada con el medio ambiente, que ha desarrollado su propia “tecnología verde” denominada Green Ethernet. Desde su fundación en 1987, bajo el lema “Building networks for people”, la compañía ha recibido numerosos galardones internacionales por el innovador diseño de sus productos y el desarrollo de tecnologías de vanguardia. Con más de 2.000 empleados y presencia en más de 100 países, a través de 90 oficinas en todo el mundo, D-Link ha sido recientemente incluida en la lista de las mayores compañías de TIC mundiales, Info Tech 100, que elabora *BusinessWeek*.

D-Link Iberia

En el año 2000 D-Link abre una oficina en Barcelona, reforzando así su presencia en el mercado Ibérico. Las áreas de competencia son España y Portugal. Gracias a los buenos resultados obtenidos, después vendrían oficinas en Lisboa y en Madrid. En total en la península Ibérica contamos con un equipo de 25 profesionales *in-house* para proporcionar a nuestros clientes locales el mejor servicio.

→ A DESTACAR

D-Link cuenta con una cartera de más de 500 productos distribuidos en:

- Banda ancha (módems, routers, gateways)
- Wireless (puntos de acceso de exterior-interior, tarjetas, antenas, wireless switches)
- Switching (chasis, switches apilables, smart switches, switches no gestionables)
- Seguridad de red (firewalls/UTM)
- Seguridad IP (cámaras IP)
- Hogar digital (reproductores multimedia, almacenamiento)
- VoIP
- Otros dispositivos de red (KVM switches, print servers, etc.)

Cuadro directivo	Antiguos alumnos de ESADE	Direcciones
<ul style="list-style-type: none"> – Luigi Salmoiraghi, Country Manager D-Link Iberia, Sales & Southern Europe Marketing Director – Rubén Monjo, Southern Europe Sales Manager – Javier González, Southern Europe Distribution Manager – Xavier Closa, Southern Europe Customer Service Manager – Antonio Navarro, D-Link Spain Sales Manager 	<ul style="list-style-type: none"> – Rubén Monjo 	<p>BARCELONA Av. Diagonal, 593-595, 9ª planta 08014 Barcelona Tel. 93 409 07 70 Fax 93 491 07 95</p> <p>MADRID Ctra. Canillas, 17 28043 Madrid</p> <p>Web: www.dlink.es</p>



Especialistas en tecnologías de la información y Linux



→ A DESTACAR

- Implantación de herramientas Business Intelligence de software libre
- Alta disponibilidad y clúster de bases de datos, correo, web y otros
- Live CD y personalizaciones de distribuciones y productos Linux
- Formación

Genos ofrece un servicio integral en el área de las tecnologías de la información: consultoría, *outsourcing* de sistemas, soporte técnico, monitorización y gestión del cambio. Es una empresa especializada en infraestructuras basadas en Linux. La estrategia de Genos aporta valor al cliente mediante excelencia técnica, compromiso y proximidad.

Outsourcing y mantenimiento de sistemas

Externalización de sistemas, administración remota, soporte técnico y mantenimiento de pla-

taformas basadas en Linux, son los servicios que Genos realiza en el área de la gestión de las infraestructuras tecnológicas. El nivel de servicio se adapta a las necesidades particulares de cada cliente, con horarios de prestación de 12 x 5 o 24 x 7 y distintos tiempos de respuesta en función de la criticidad.

Monitorización

Genos ofrece soluciones integrales de monitorización de infraestructuras de comunicaciones y servidores para detectar incidencias y emprender

rápidamente acciones de recuperación. Son herramientas clave para mejorar y cumplir los niveles de servicio (SLA) comprometidos. Además, pueden integrarse con el módulo de gestión de incidencias de una plataforma ITIL.

Gestión de incidencias

GMF es una aplicación *open source*, desarrollada por Genos, para gestión de incidencias y gestión del cambio. Facilita el control, el seguimiento y el análisis posterior del trabajo realizado por el equipo de soporte técnico de la organización o empresa.

Cuadro directivo	Antiguos alumnos de ESADE	Direcciones
<ul style="list-style-type: none"> - Valentí Jové, Socio Director - Andrés Granados, Socio Fundador 	<ul style="list-style-type: none"> - Valentí Jové (MBA Part Time 03) - Joan Gatnau (Innovación y Entrepreneurship 99) 	<p>BARCELONA Tarragona, 100 08015 Barcelona Tel. 93 228 22 31</p> <p>MADRID Plaza Castilla, 3 28046 Madrid Tel. 91 315 87 48</p> <p>E-mail: info@genos.es Web: www.genos.es</p>



TRABAJO TEMPORAL



Soluciones de trabajo y servicios de recursos humanos



Jan Hein Bax, Director General de Randstad España

Más de 45 años ofreciendo soluciones de trabajo y servicios de recursos humanos en 20 países han convertido a Randstad en una de las multinacionales más relevantes de su sector. Con 2.670 oficinas distribuidas por Europa, Asia y Norteamérica y más de 17.000 empleados, Randstad hace posible que cada día más de 320.000 personas encuentren trabajo. Está presente en España desde 1993. Cuenta con 172 oficinas repartidas por todo el país y con oficinas especializadas en:

- Aeropuertos: actividades de *catering inflight*, *handling*, logística y carga aérea.
- Assistant: secretarios/as de dirección y de presidencia.
- Promociones: personal para el lanzamiento de nuevos productos y campañas promocionales.

- Callflex: profesionales de *call center* y *contact center* (recepción y emisión de llamadas).
- Horeco: sector hostelero. Perfiles demandados por los hoteles, restaurantes y colectividades.
- Oficinas: personal industrial cualificado para el sector metal.
- Salud: personal para hospitales, clínicas, mutuas, residencias de la tercera edad y empresas de asistencia domiciliaria.
- Banca: soluciones de personal para sucursales de entidades financieras.

- Shops: nace para cubrir la demanda de establecimientos comerciales de textil y tiendas de imagen.

Otras áreas de negocio

Randstad Inhouse Services:

Trabajo temporal gestionado desde las propias instalaciones de la empresa cliente a través de una base de datos de trabajadores exclusiva.

Randstad HR Solutions, Training:

Consultoría, implementación y ejecución de proyectos de formación de alto valor añadido.

Randstad Project Services:

Externalización de servicios de gestión de recursos humanos realizado por nuestros trabajadores.

Randstad Search and Selection:

Consultoría internacional de selección del grupo Randstad especializada en la selección de mandos intermedios y altos en las áreas de Banca, Finanzas, Comercial y Marketing, e Ingeniería.

Unitono:

Gestión integral de plataformas de telemarketing y *call centers*.

Fundación Randstad:

Intermediación laboral de personas con discapacidad, mujeres en riesgo de exclusión y otros colectivos con dificultades para acceder al mercado laboral.

→ A DESTACAR

- Randstad y ESADE colaboran en el centro de I+D, el Instituto de Estudios Laborales (IEL), que analiza el mercado de trabajo desde una perspectiva internacional.
- Randstad y VSO colaboran bajo el lema *Sharing skills-changing lives*.
- La Fundación Randstad premia por tercer año a empresas e instituciones por la inserción laboral.
- Randstad está en la lista Best Places to Work 2007 de España.

Cuadro directivo	Antiguos alumnos de ESADE	Direcciones
<ul style="list-style-type: none"> ■ Jan Hein Bax, Director General ■ Rodrigo Martín, Director Financiero ■ Guillermo Madamé, Director de Relaciones Institucionales ■ Joaquín Soler, Director de Marketing y Comunicación ■ Cristina Mallol, Director Regional y de Operaciones ■ Daniel Lorenzo, Director Regional y de Operaciones ■ Jesús Echevarría, Director Regional y de Operaciones ■ Jordi Rius, Director Regional y de Operaciones ■ Óscar Gutiérrez, Director Regional y de Operaciones 	<ul style="list-style-type: none"> ■ Actualmente varios antiguos alumnos de ESADE trabajan en Randstad 	<p>BARCELONA Ctra. de Sant Cugat del Vallès a Rubí, 40 08190 Sant Cugat del Vallès Barcelona</p> <p>MADRID Vía de los Poblados, 9, Ed. Trianon, bloque B 28033 Madrid</p> <p>Tel. 902 14 00 00 E-mail: info@randstad.es Web: www.randstad.es</p>

Índice alfabético

EMPRESA	PÁGINA	EMPRESA	PÁGINA	EMPRESA	PÁGINA
:Summa	41				
9Tres Consultoría	61				
A		F			
AB Group	86	Factor Energía	168	Movi Dream	40
ABK Riesgos & Seguros	106	Finques Guinot	57	MRW	169
Accent Network	47	Font Abogados y Economistas	18	Multiplica	101
ADP	71	Fralucca	73	N	
Agrupar	115	Fundación Privada Gaspar Portolà	165	Nae Comunicacions	102
Aixa, Investigación y Estrategia	77	Futurlink	147	Novoidea Creative	36
Alexander Hughes	111	G		O	
Alfa Consulting	79	G.S.M.	134	Obvium Iberia	70
Alonso, Auditores y Consultores	10	Garal Group Capital	51	OCÉ España	124
Alter Company	91	Garrigues	19	Oller Associats	107
Aplica	33	GB Investment Banking	98	Ontledge	54
Áreas Ingeniería y Arquitectura	75	Genos	175	Optimiza	92
Artloveyou	159	Glob	138	P	
Aspasios	156	Grup mh	164	Paradigma FCM	37
Ático	56	Grupo Castilla	125	Penteco	103
Atlántida Viatges	154	Grupo Galgano	81	Perez-Llorca	28
Atos Origin	99	Grupo O&S Consultores	82	Perspectiva	76
Autocoaching	50	GTC Gescobro	160	Pisobarcelona.com	59
Avantgarde	141	H		Plusvalue	95
Avantium Business Consulting	80	Haiku Media	39	PMC Grup	130
AZ Expertus Human Resources	139	Hermarta	158	Polymita Technologies	127
B		Hotel Alimara	150	Q	
Baker & Mckenzie	14	Human Management Systems	89	Quadis	166
BDO Audiberia	15	Humanus	90	Quantis Capital	72
Bluecap Management Consulting	65	I		Qurius	128
Boyden	112	Iberdac	83	R	
BPMO Edigrup	48	ICM Group	84	Randstad	177
BPMO photo	45	ID Grup	122	Recasens & Ros	110
Bufet Sorroca Serrano	16	Image de Marque	43	Reed Exhibitions	151
C		Impuls Estratègic	68	Retail SGC	96
Cano & Aysta	34	Ingenieros Emetres	74	Ribé Salat Brokers	108
Carver	120	Insa	100	Ribé Salat Consulting	63
Cincuenta y Cinco	143	Iris - Ekamat	126	Rodés & Sala	29
citricus.com	32	Isoco	172	S	
Compensa Capital Humano	87	J		Sage Logic Control	129
concept	35	Jausas Legal y Tributario	20	Schober	146
Corporate & Events Grandvalira	148	JGBR Horwath	21	Séneor Gestión Laboral	64
D		Jones Lang	58	Serennia	157
Dcorporatecom	46	K		Sfera Direct	145
Decages	62	Kidsco	161	Sodexo	167
Dícere, La Comunicación	88	Kiss Retail	93	Softlibrary	171
DiR Fitness	162	KPMG (abogados)	22	Solsona Comunicació	142
Disnet	132	KPMG (advisory)	52	Sono	140
Districenter	133	KPMG (auditoría)	12	Stratego	85
Ditec Comunicacions	118	L		Sumasa	173
D-Link	174	Leysters Abogados	23	T	
E		Link + Partner	78	Temps d'Oci	155
Educa Training	163	M		Tendit Solutions	123
Emote	42	M&O Abogados	24	The Useful Company	119
Enea Management Services	144	Manpower	113	Torrents & Friends	152
Ernst & Young (abogados)	17	Manubens Asociados	25	V	
Ernst & Young (auditoría)	11	Martínez + Franch Consultores	94	Vallejo Asociados	116
Esabe	121	Mazars & Asociados	26	Ventura Garcés & López Ibor	30
Euphon Events	149	McLehm	97	Via Rumania (apoyo a la exportación)	53
Europraxis	66	Michael Page	114	Via Rumania (consultoría inmobiliaria)	60
everis	67	Miliners Abogados	27	Vivace Logística	135
		Molina Consultores	69	W	
		Morillas Brand Design	44	Wob3	38



Compita con éxito y obtenga excelentes resultados en menos tiempo y a menor coste

Incluye los sistemas de Gestión Integral (SGI) necesarios para asegurarle una alta competitividad y el cumplimiento de las normativas vigentes

SGI **Organizativo**

SGI **Estratégico**

SGI **CRM**

SGI **Calidad 9001**

SGI **de actividades**

SGI **Proyectos**

SGI **Previsiones**

SGI **Compras**

SGI **Marketing**

SGI **PRL**

SGI **Seguridad**

SGI **Recursos Humanos**

SGI **Finanzas**

SGI **Documentación**

Abra su empresa a la mayor Innovación en gestión empresarial moderna

BeS

Business expert System

La nueva generación de plataforma inteligente en consultoría y gestión empresarial.

Se acabó no encontrar documentos, duplicar datos en los diferentes sistemas de gestión, crear tecno-burocracia, buscar expertos para que interpreten la información, dejar el puesto de trabajo para formarse, no poder cumplir las normativas en seguridad y calidad...

BeS integra los diferentes sistemas de gestión de la empresa y les aplica las más avanzadas tecnologías en Inteligencia Artificial, transformando la información en conocimiento. Obtiene la información, es capaz de interpretarla y orienta a las decisiones de forma autónoma.

Transforma la cultura y resultados de la organización en pocas semanas. Por ejemplo, si queremos saber cual es el precio de mercado de un nuevo producto, BeS nos indica la información a procesar, nos facilita la obtención y nos da el resultado correcto. Lo mismo hace si queremos saber por qué perdemos ventas en un producto, dónde estamos sobreinvirtiendo o qué importa a nuestros clientes...

De esta forma las decisiones son mucho más eficientes y acertadas, motivando a afrontar nuevos retos con seguridad.

Business expert System es la plataforma oficial de

Plan Innova 0,0
0 Inversión, 0 Riesgo

Aporta las últimas técnicas en consultoría, las más innovadoras tecnologías, los agentes del conocimiento necesarios para la mejora sostenida de la competitividad en armonía con la calidad de vida profesional

Por su interés
Solicite una demostración. **902 11 45 07**
info@bbsbusiness.com www.todoempresa.com

con la garantía



BEST BUSINESS SERVICE

Más Conocimiento | Más Información | Más Tecnología

han conseguido
el matching*
perfecto

*El mejor candidato
para cubrir
las necesidades
de flexibilidad
de mi empresa
con la mayor rapidez

*El trabajo que
mejor se adapta
a mis necesidades

902 14 00 00
www.randstad.es

BEST
WORKPLACES
ESPAÑA
2007

good to know you